

# 第 185 回 あしぎん景況調査

(2019 年 8 月実施)

株式会社 あしぎん総合研究所

# 第185回 あしぎん景況調査

## 「景況感は悪化が進み、2012年の前回景気後退期以来の水準に」

### 1. 調査結果のポイント

#### 【製造業】

##### (1) 2019/4-6 月期実績・2019/7-9 月期見込み

・2019/4-6 月期の景況感は前回調査から下方修正され、2 四半期連続で景況感の悪化が進んだ。7-9 月期についても同水準での推移となる見込みで、悪化した景況感が続く見込み（業況判断DI：4-6 月期▲10→▲17、7-9 月期▲8→▲17）。

・経営上の問題点としては、前回調査に続き「需要減退」が 1 位となり、割合も大幅に増加した。2 位は「従業員不足」となり、3 位以降は「技術力(熟練技術者、熟練従業員)の不足」、「競争激化」と続く。

##### (2) 2019/10-12 月期見通し

・先行きの景況感も横ばい推移となり、悪化した景況感が続く見通し（業況判断DI：10-12 月期▲17）。

#### 【非製造業】

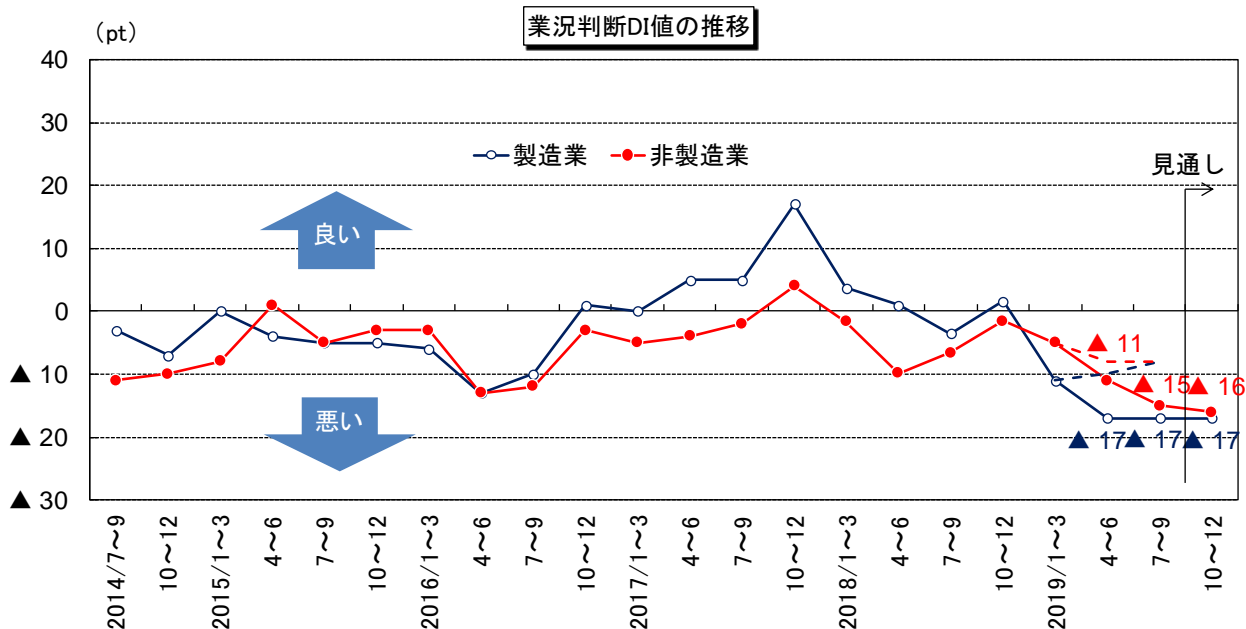
##### (1) 2019/4-6 月期実績・2019/7-9 月期見込み

・2019/4-6 月期の景況感は前回調査から下方修正され、製造業同様 2 四半期連続の悪化となった。7-9 月期についても景況感の悪化が進む見込み（業況判断DI：4-6 月期▲8→▲11、7-9 月期▲8→▲15）。

・経営上の問題点の 1 位は「従業員不足」となり、次いで「競争激化」、「需要減退」と続く。

##### (2) 2019/10-12 月期見通し

・先行きも景況感に改善の兆しは見られず、悪化が続く見通し（業況判断DI：10-12 月期▲16）。



#### DI (Diffusion Indexの略) について

(説明) DIとは、有効回答企業数の合計を100%として「増加(好転)」とする企業の割合から「減少(悪化)」とする企業の割合を差し引いた数値である。たとえば業況に関するDI値がプラスのときは業況は好転、したがって景気は上昇・拡大局面、マイナスのときは下降・縮小局面と、景気の方向性を判断する指標として利用されていることから「景気動向指数」といわれる。本調査では、DIの「値」がプラスのときは符号なし、マイナスのときは▲で符号を表示する。

## 2. 業界天気図

業況判断DI値の天気図について、今期(2019/7~9月期見込み)は、前期(2019/4~6月期実績)と比べると「窯業・土石」、「精密機械」などの4業種で好転した。来期(2019/10~12月期見通し)は、今期と比べて「プラスチック」と「金属製品」の2業種で好転する見通し。

### 業界天気図

業種	実績	見込み	見通し	実績	変化方向	見込み	変化方向	見通し
	2019/4~6	2019/7~9	2019/10~12					
<b>製造業</b>	▲ 17	▲ 17	▲ 17		→		→	
飲・食料品	▲ 3	0	0		→		→	
繊維品	▲ 20	▲ 33	▲ 47		↘		↘	
木材・木製品	▲ 33	▲ 25	▲ 33		↗		↘	
紙・パルプ	▲ 33	▲ 20	▲ 13		↗		→	
化学品	▲ 25	▲ 13	▲ 25		→		→	
プラスチック	▲ 15	▲ 15	▲ 8		→		↗	
窯業・土石	▲ 17	0	0		↗		→	
鉄鋼・非鉄	▲ 14	▲ 18	▲ 11		→		→	
金属製品	▲ 17	▲ 25	▲ 8		→		↗	
一般機械	▲ 15	▲ 19	▲ 27		→		↘	
電気機械	▲ 36	▲ 44	▲ 41		↘		→	
輸送用機械	▲ 19	▲ 19	▲ 30		→		↘	
精密機械	▲ 13	▲ 8	0		↗		→	
その他	▲ 6	0	▲ 9		→		→	

業種	実績	見込み	見通し	実績	変化方向	見込み	変化方向	見通し
	2019/4~6	2019/7~9	2019/10~12					
<b>非製造業</b>	▲ 11	▲ 15	▲ 16		→		→	
建設	▲ 2	0	▲ 3		→		→	
卸売	▲ 14	▲ 23	▲ 23		→		→	
小売	▲ 14	▲ 25	▲ 28		→		↘	
運輸	▲ 14	▲ 19	▲ 17		→		→	
サービス	▲ 12	▲ 13	▲ 12		→		→	

\* 天気図の説明

(数字は業況判断DI値)

快晴	晴れ	薄日	曇り	小雨	雨	大雨
41以上	26~40	11~25	10~▲10	▲11~▲25	▲26~▲40	▲41以下

### 3. 調査要綱

- この調査は足利銀行の営業地域(栃木県、群馬県、茨城県、埼玉県の4県)の景況感を把握するため、定期的にアンケートを実施しているものである。
- 調査実施時期は2019年7月上旬～下旬、調査対象期間は2019年4～6月期実績、2019年7～9月期実績見込み、2019年10～12月期見通しである。
- 調査対象企業数1,685社に対し、有効回答企業数872社、有効回答率は51.8%であった。回答企業の業種別、所在地・規模別構成は以下のとおりである。

(1) 業種別構成 (単位：社、%)

	企 業 数	
		うち 中小企業
合 計	872 (100.0)	654 (100.0)
製 造 業	378 (43.3)	315 (48.2)
飲・食料品	40 (4.6)	28 (4.3)
織 維 品	15 (1.7)	15 (2.3)
木材・木製品	12 (1.4)	12 (1.8)
紙・パルプ	15 (1.7)	11 (1.7)
化 学 品	8 (0.9)	7 (1.1)
プラスチック	26 (3.0)	23 (3.5)
窯業・土石	23 (2.6)	21 (3.2)
鉄鋼・非鉄	28 (3.2)	21 (3.2)
金 属 製 品	36 (4.1)	31 (4.7)
一 般 機 械	42 (4.8)	35 (5.4)
電 気 機 械	40 (4.6)	34 (5.2)
輸送用機械	37 (4.2)	30 (4.6)
精 密 機 械	24 (2.8)	17 (2.6)
そ の 他	32 (3.7)	30 (4.6)
非 製 造 業	494 (56.7)	339 (51.8)
建 設	107 (12.3)	101 (15.4)
卸 売	98 (11.2)	73 (11.2)
小 売	82 (9.4)	18 (2.8)
運 輸	70 (8.0)	60 (9.2)
サ ー ビ ス	137 (15.7)	87 (13.3)

( )内は構成比

(2) 所在地・規模別構成 (単位：社、%)

	合 計	うち 中小企業	栃木県内		栃木県外	
			うち 中小企業	うち 中小企業	うち 中小企業	
合 計	872 (100.0)	654 (75.0)	496 (56.9)	365 (41.9)	376 (43.1)	289 (33.1)
製 造 業	378 (100.0)	315 (83.3)	205 (54.2)	165 (43.7)	173 (45.8)	150 (39.7)
非製造業	494 (100.0)	339 (68.6)	291 (58.9)	200 (40.5)	203 (41.1)	139 (28.1)

( )内は構成比

(注1) 企業規模は従業員数による。

製造、建設、運輸の3業種は300人以上、  
卸売、サービスの2業種は100人以上、  
小売は50人以上を大企業とし、それ未満  
を中小企業とした。

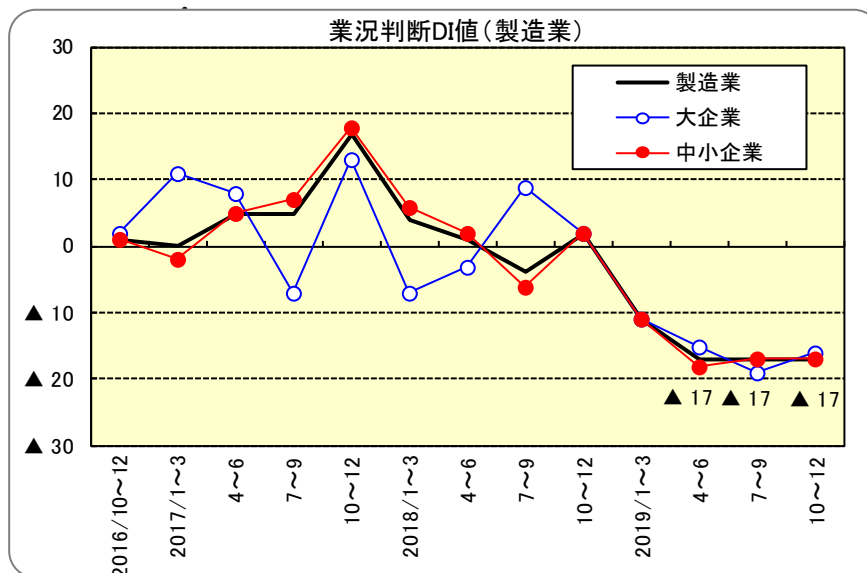
(注2) 表中および文中の「卸売業」、「小売業」、  
「サービス業」に含まれる業種は次の通り。

- ・卸売業 ----- 繊維・衣服等、飲・食料品、建築  
材料・鉱物・金属材料等、機械器  
具、その他卸売業
- ・小売業 ----- 百貨店、総合スーパー、織物・衣  
服・身の回り品、飲・食料品、自  
動車・自転車、家具・じゅう器・  
機械器具、その他の小売業
- ・サービス業 ----- 情報通信、不動産、飲食店、宿泊、  
専門サービス、洗濯・理容、その  
他の生活関連サービス業、娯楽、  
廃棄物処理、自動車整備、機械等  
修理、物品賃貸、広告、その他の  
事業サービス、その他のサービス  
業

# 1. 業況判断DI値

## (1) 製造業

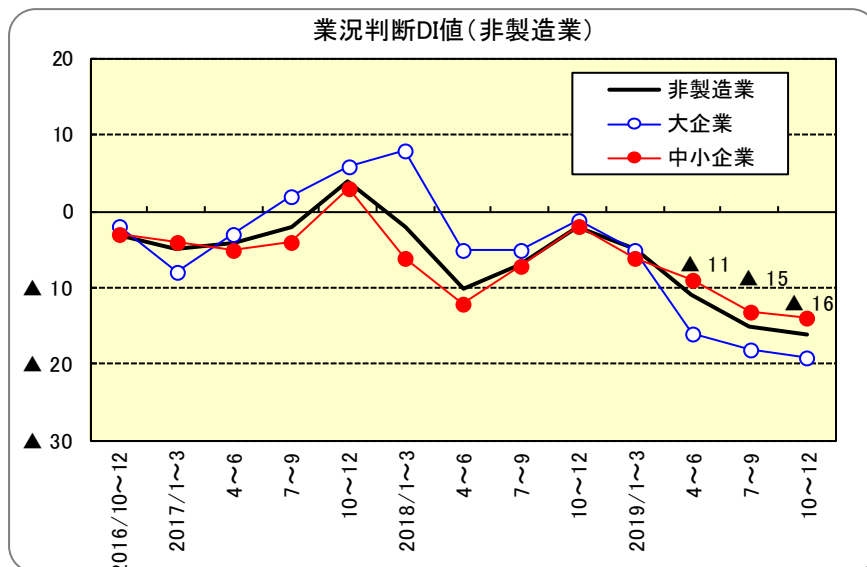
- ・ 今期は▲17と前期と同水準となった。来期も▲17と同水準が続く見通し。
- ・ 規模別にみると、大企業(今期▲19→来期▲16)、中小企業(今期▲17→来期▲17)と来期は大企業で今期を上回る見通し。
- ・ 業種別にみると、今期は「飲・食料品」、「窯業・土石」、「その他」を除く 11 業種でマイナス水準となる見込み。来期もすべての業種で拮抗水準以下となる見通し。



業況判断DI値		
業種別順位(今期)		
業種	今期	来期
	2019/7~9	2019/10~12
飲・食料品	0	0
窯業・土石	0	0
その他	0	▲9
精密機械	▲8	0
化学品	▲13	▲25
プラスチック	▲15	▲8
鉄鋼・非鉄	▲18	▲11
一般機械	▲19	▲27
輸送用機械	▲19	▲30
紙・パルプ	▲20	▲13
木材・木製品	▲25	▲33
金属製品	▲25	▲8
繊維品	▲33	▲47
電気機械	▲44	▲41

## (2) 非製造業

- ・ 今期は▲15と前期比4ポイント低下した。来期は▲16と今期比1ポイント低下する見通し。
- ・ 規模別にみると、大企業(今期▲18→来期▲19)、中小企業(今期▲13→来期▲14)と、来期は大企業、中小企業ともに今期を下回る見通し。
- ・ 業種別にみると、来期はすべての業種でマイナス圏となる見通し。

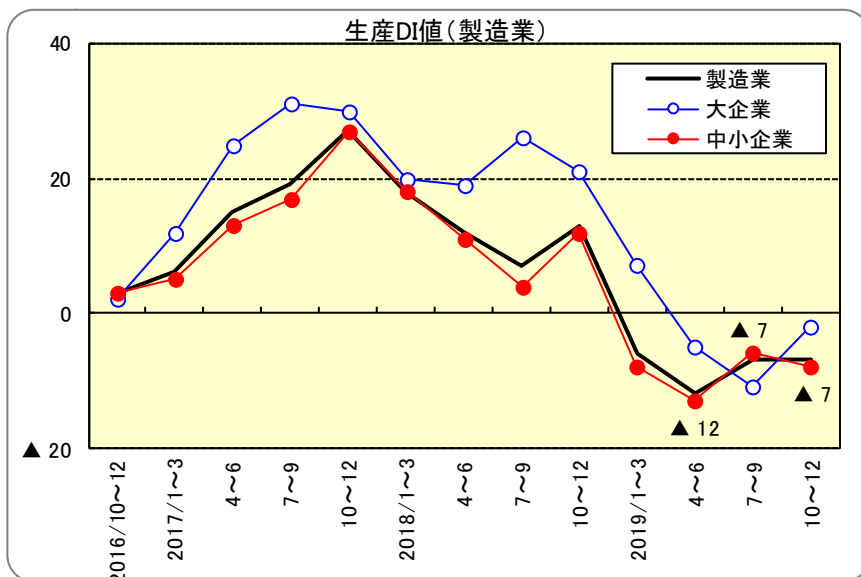


業況判断DI値		
業種別順位(今期)		
業種	今期	来期
	2019/7~9	2019/10~12
建設業	0	▲3
サービス	▲13	▲12
運輸業	▲19	▲17
卸売業	▲23	▲23
小売業	▲25	▲28

## 2. 生産・売上DI値

### (1) 製造業

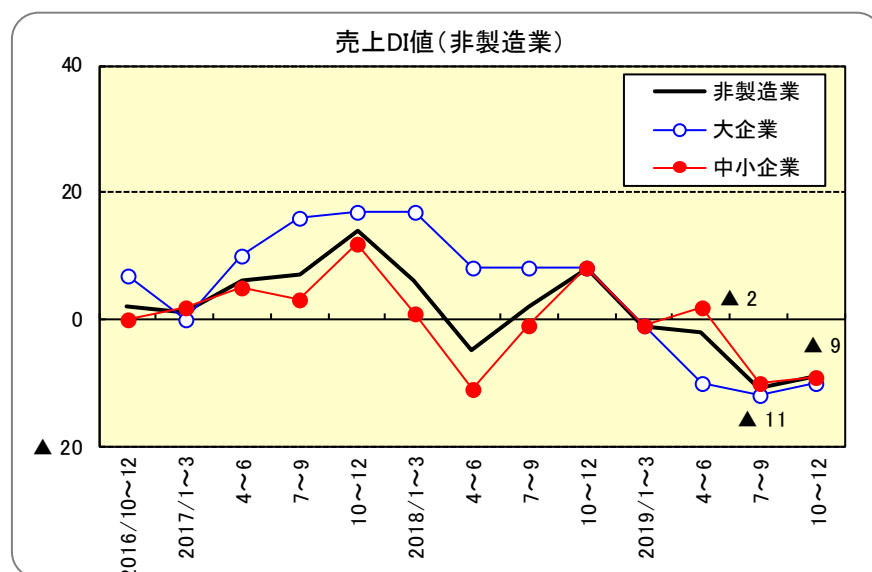
- ・ 今期は▲7と前期比5ポイント上昇した。来期は▲7と今期と同水準となる見通し。
- ・ 規模別にみると、大企業(今期▲11→来期▲2)、中小企業(今期▲6→来期▲8)と、来期は大企業で今期を上回る見通し。
- ・ 業種別にみると、今期は「飲・食料品」、「窯業・土石」などが好調の見込み。来期は「輸送用機械」、「電気機械」など8種でマイナス圏となる見通し。



業種	今期	来期
	2019/7~9	2019/10~12
飲・食料品	20	23
窯業・土石	13	4
輸送用機械	5	▲16
木材・木製品	0	8
化学品	0	13
一般機械	▲2	▲7
鉄鋼・非鉄	▲4	▲14
精密機械	▲8	0
その他	▲9	3
繊維品	▲13	▲20
紙・パルプ	▲13	▲7
プラスチック	▲15	▲27
金属製品	▲22	▲6
電気機械	▲40	▲30

### (2) 非製造業

- ・ 今期は▲11と前期比9ポイント低下した。来期は▲9と今期比2ポイント上昇する見通し。
- ・ 規模別にみると、大企業(今期▲12→来期▲10)、中小企業(今期▲10→来期▲9)と、来期は大企業、中小企業ともに今期を上回る見通し。
- ・ 業種別にみると、今期はすべての業種でマイナス圏となる見込み。来期は「建設業」でプラス圏となる見通し。

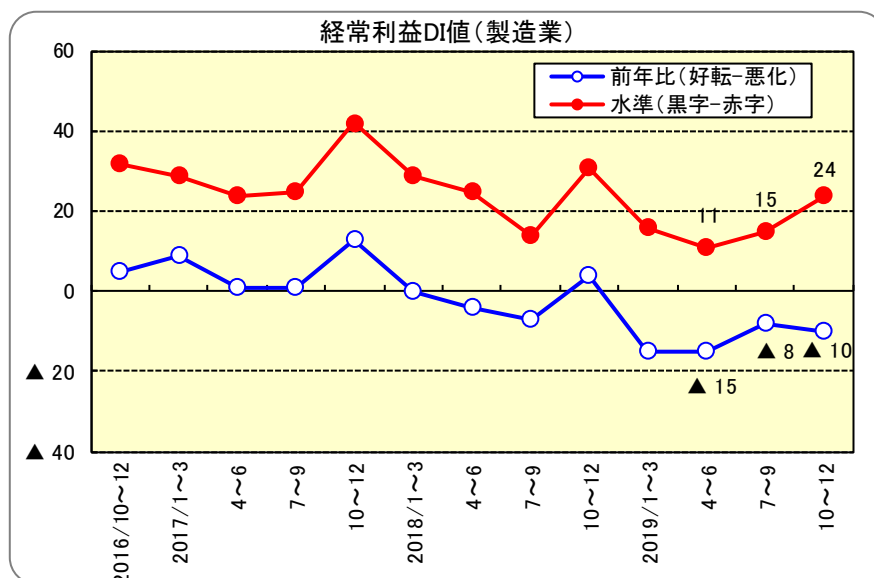


業種	今期	来期
	2019/7~9	2019/10~12
運輸業	▲1	▲10
建設業	▲5	1
サービス	▲7	▲7
小売業	▲20	▲21
卸売業	▲20	▲13

### 3. 経常利益DI値

#### (1) 製造業

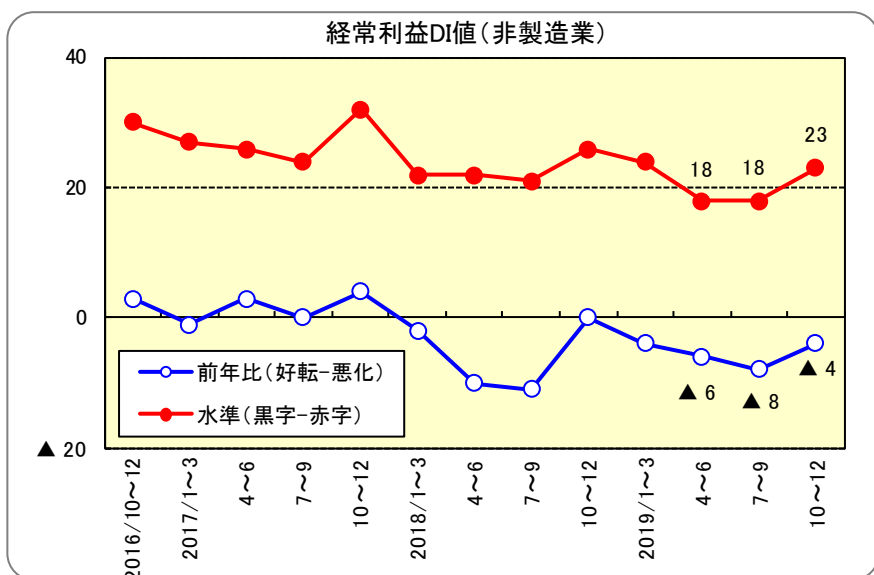
- 前年比増減DI値をみると、今期は▲8と前期比7ポイント上昇した。来期は▲10と今期を2ポイント下回る見通し。規模別にみると、大企業(今期▲16→来期▲19)、中小企業(今期▲6→来期▲8)と、来期は大企業、中小企業ともに今期を下回る見通し。
- 利益水準DI値(黒字企業割合-赤字企業割合)をみると、今期は15と前期比4ポイント上昇した。来期は24と今期を9ポイント上回る見通し。規模別にみると、大企業(今期11→来期26)、中小企業(今期16→来期23)と、来期は大企業、中小企業ともに今期を上回る見通し。



経常利益前年比増減DI値 業種別順位(今期)		
業種	今期	来期
	2019/7~9	2019/10~12
窯業・土石	17	4
飲・食料品	10	8
その他	7	▲3
化学品	0	0
精密機械	0	▲4
一般機械	▲2	▲18
プラスチック	▲4	▲8
木材・木製品	▲8	▲8
紙・パルプ	▲13	▲7
鉄鋼・非鉄	▲14	▲11
輸送用機械	▲16	▲19
金属製品	▲17	▲6
繊維品	▲27	▲27
電気機械	▲38	▲28

#### (2) 非製造業

- 前年比増減DI値をみると、今期は▲8と前期比2ポイント低下した。来期は▲4と今期を4ポイント上回る見通し。規模別にみると、大企業(今期▲8→来期▲8)、中小企業(今期▲7→来期▲2)と、来期は中小企業で今期を上回る見通し。
- 利益水準DI値をみると、今期は18と前期と同水準となった。来期は23と今期比5ポイント上昇する見通し。規模別にみると、大企業(今期28→来期22)、中小企業(今期13→来期23)と、来期は中小企業で今期を上回る見通し。

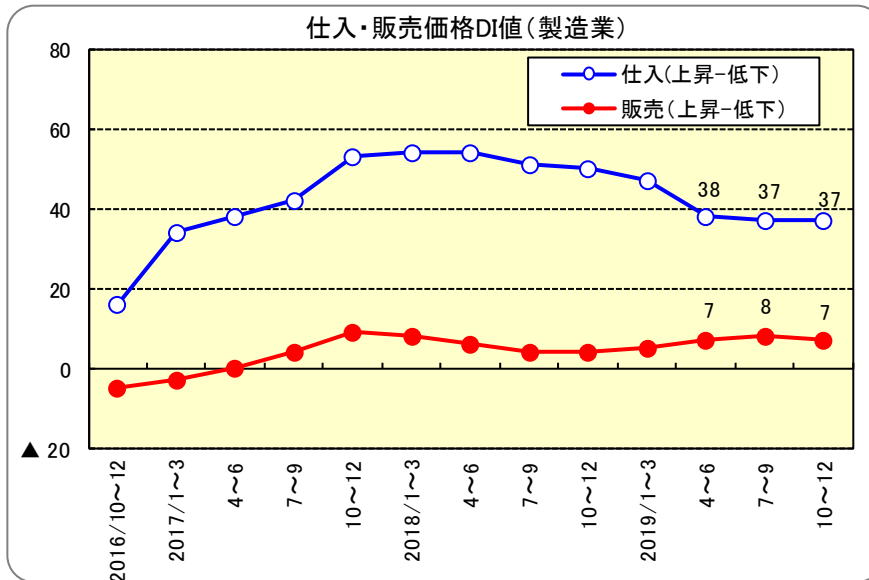


経常利益前年比増減DI値 業種別順位(今期)		
業種	今期	来期
	2019/7~9	2019/10~12
建設業	3	1
サービス	▲5	1
卸売業	▲12	▲8
小売業	▲14	▲16
運輸業	▲14	▲1

## 4. 仕入・販売価格DI値

### (1) 製造業

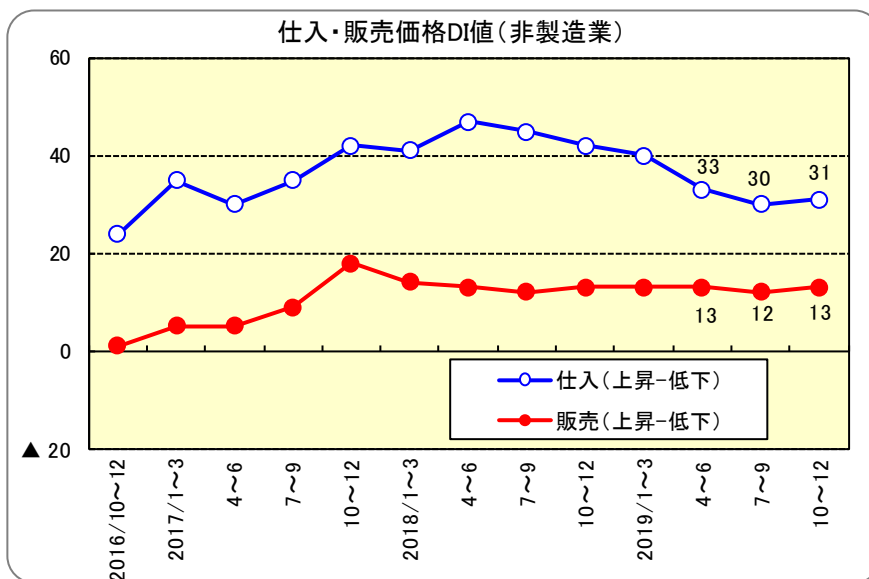
- 仕入価格DI値をみると、今期は37と前期比1ポイント低下した。来期は37と今期と同水準となる見通し。規模別にみると、大企業(今期31→来期37)、中小企業(今期38→来期37)と、来期は大企業で今期を上回る見通し。
- 販売価格DI値をみると、今期は8と前期比1ポイント上昇した。来期は7と今期を1ポイント下回る見通し。規模別にみると、大企業(今期5→来期5)、中小企業(今期9→来期8)と、来期は中小企業で今期を下回る見通し。



仕入価格(前年比)DI値		
業種別順位(今期)		
業種	今期	来期
	2019/7~9	2019/10~12
その他	69	66
紙・パルプ	60	47
窯業・土石	57	48
一般機械	49	50
金属製品	42	42
繊維品	40	40
飲・食料品	38	53
化学品	38	50
輸送用機械	32	27
プラスチック	31	27
電気機械	26	28
鉄鋼・非鉄	11	11
木材・木製品	8	0
精密機械	8	17

### (2) 非製造業

- 仕入価格DI値をみると、今期は30と前期比3ポイント低下した。来期は31と今期を1ポイント上回る見通し。規模別にみると、大企業(今期25→来期24)、中小企業(今期33→来期35)と、来期は中小企業で今期を上回る見通し。
- 販売価格DI値をみると、今期は12と前期を1ポイント下回った。来期は13と今期を1ポイント上回る見通し。規模別にみると、大企業(今期10→来期8)、中小企業(今期13→来期14)と、来期は中小企業で今期を上回る見通し。



仕入価格(前年比)DI値		
業種別順位(今期)		
業種	今期	来期
	2019/7~9	2019/10~12
運輸業	43	37
建設業	37	37
サービス	30	33
卸売業	26	27
小売業	17	22

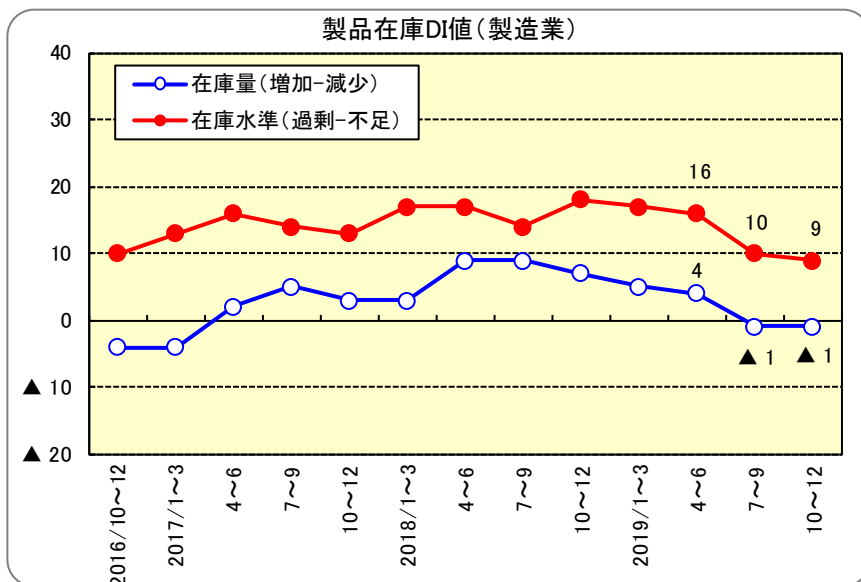
販売価格(前年比)DI値		
業種別順位(今期)		
業種	今期	来期
	2019/7~9	2019/10~12
運輸業	29	31
卸売業	13	13
サービス	8	8
建設業	8	10
小売業	7	6



## 5. 在庫量と在庫水準DI値

### (1) 製造業

- 前年比増減DI値をみると、今期は▲1と前期比5ポイント低下した。来期は▲1と今期と同水準となる見通し。規模別にみると、大企業(今期5→来期8)、中小企業(今期▲3→来期▲2)と、来期は大企業、中小企業ともに今期を上回る見通し。
- 適正水準比DI値(在庫過剰-在庫不足企業割合)をみると、今期は10と前期比6ポイント低下した。来期は9と今期を1ポイント下回る見通し。規模別にみると、大企業(今期19→来期18)、中小企業(今期9→来期7)と、来期は大企業、中小企業ともに今期を下回る見通し。

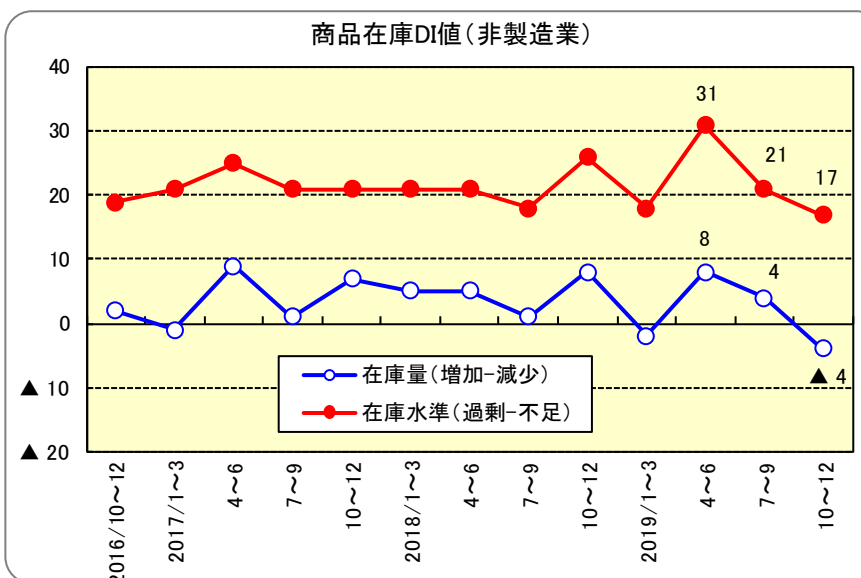


製品在庫適正水準比DI値

業種	業種別順位(今期)	
	今期 2019/7~9	来期 2019/10~12
金属製品	19	14
その他	19	19
木材・木製品	17	17
繊維品	13	0
紙・パルプ	13	13
一般機械	12	13
鉄鋼・非鉄	11	4
輸送用機械	11	11
精密機械	8	4
電気機械	8	3
飲・食料品	5	5
プラスチック	4	12
化学品	0	13
窯業・土石	0	0

### (2) 非製造業

- 前年比増減DI値をみると、今期は4と前期比4ポイント低下した。来期は▲4と今期を8ポイント下回る見通し。規模別にみると、大企業(今期6→来期▲10)、中小企業(今期2→来期4)と、来期は大企業で今期を下回る見通し。
- 適正水準比DI値をみると、今期は21と前期比10ポイント低下した。来期は17と今期を4ポイント下回る見通し。規模別にみると、大企業(今期22→来期17)、中小企業(今期20→来期17)と、来期は大企業、中小企業ともに今期を下回る見通し。



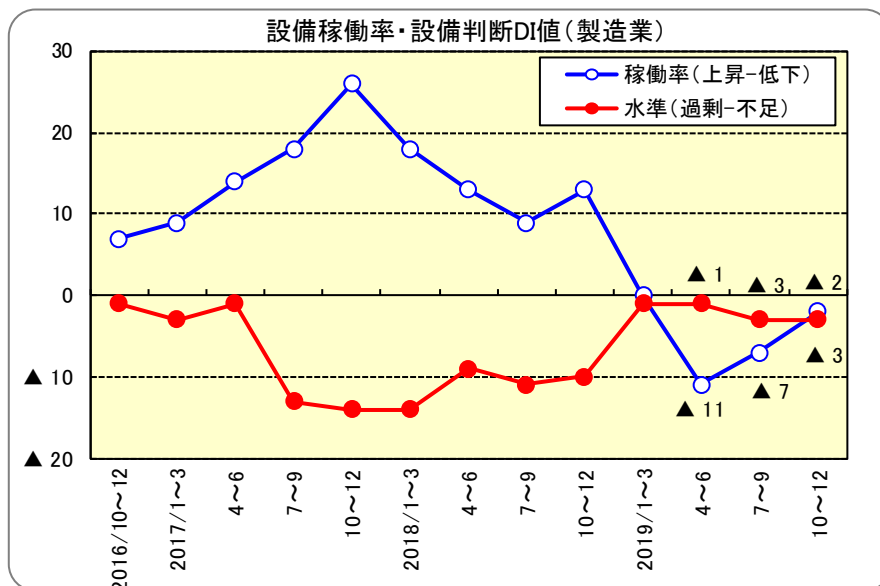
商品在庫適正水準比DI値

業種	業種別順位(今期)	
	今期 2019/7~9	来期 2019/10~12
小売業	21	18
卸売業	20	16

## 6. 設備稼働率・設備判断DI値

### (1) 製造業

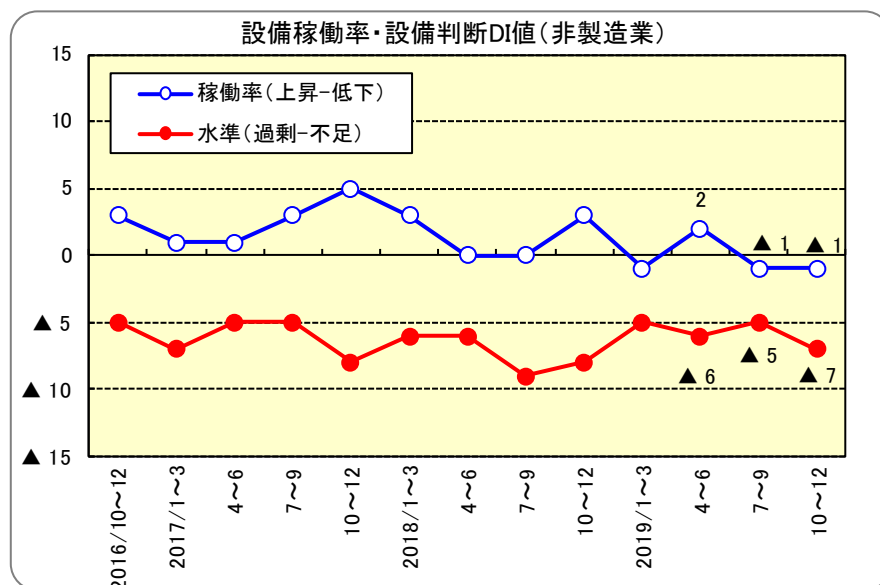
- 設備稼働率DI値をみると、今期は▲7と前期比4ポイント上昇した。来期は▲2と今期を5ポイント上回る見通し。規模別にみると、大企業(今期▲13→来期▲10)、中小企業(今期▲6→来期▲1)と、来期は大企業、中小企業ともに今期を上回る見通し。
- 設備判断(適正水準比)DI値(設備過剰-不足企業割合)をみると、今期は▲3と前期比2ポイント低下した。来期は▲3と今期と同水準となる見通し。規模別にみると、大企業(今期0→来期3)、中小企業(今期▲4→来期▲5)と、来期は中小企業で不足感が強まる見通し。



業種	業種別順位(今期)	
	今期 2019/7~9	来期 2019/10~12
電気機械	18	15
木材・木製品	17	8
繊維品	13	7
紙・パルプ	13	13
金属製品	6	▲11
化学品	0	0
プラスチック	▲4	0
窯業・土石	▲4	0
輸送用機械	▲6	5
精密機械	▲8	▲4
飲・食料品	▲13	▲15
その他	▲13	▲13
鉄鋼・非鉄	▲14	▲11
一般機械	▲19	▲15

### (2) 非製造業

- 設備稼働率DI値をみると、今期は▲1と前期比3ポイント低下した。来期は▲1と今期と同水準となる見通し。規模別にみると、大企業(今期1→来期3)、中小企業(今期▲2→来期▲2)と、来期は大企業で今期を上回る見通し。
- 設備判断(適正水準比)DI値をみると、今期は▲5で前期比1ポイント上昇した。来期は▲7と今期を2ポイント下回る見通し。規模別にみると、大企業(今期▲7→来期▲7)、中小企業(今期▲5→来期▲7)と、来期は中小企業で不足感が強まる見通し。

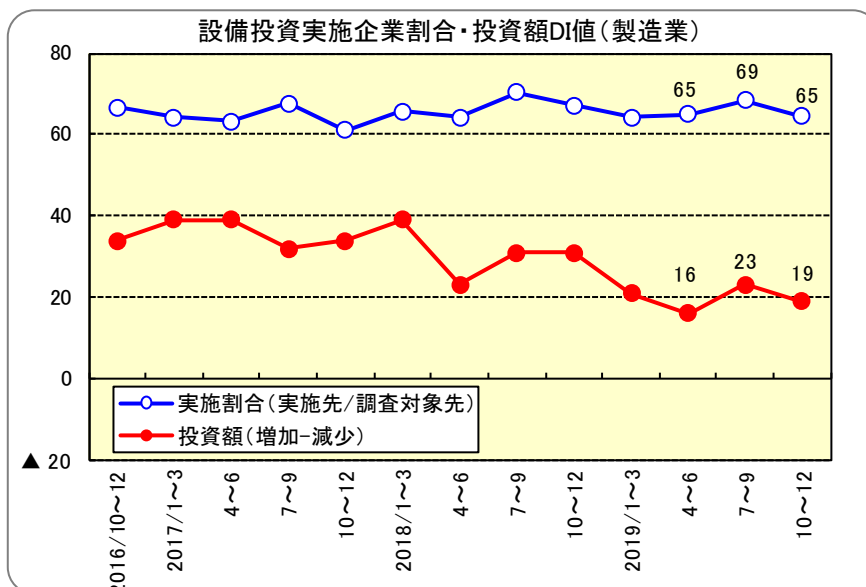


業種	業種別順位(今期)	
	今期 2019/7~9	来期 2019/10~12
建設業	▲3	▲8
卸売業	▲3	▲3
サービス	▲4	▲7
小売業	▲7	▲9
運輸業	▲12	▲9

## 7. 設備投資DI値

### (1) 製造業

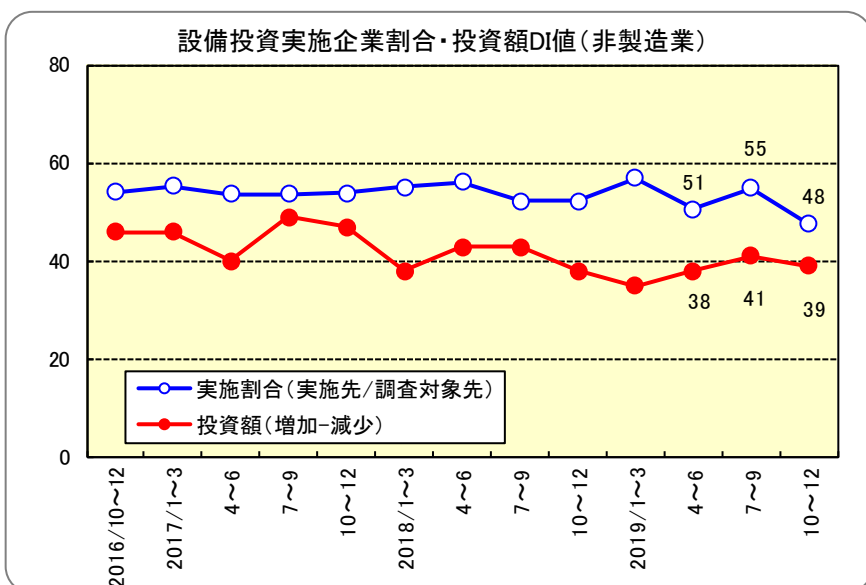
- 実施企業割合をみると、今期は69%と前期比4ポイント上昇した。来期は65%と今期を4ポイント下回る見通し。規模別にみると、大企業(今期95%→来期93%)、中小企業(今期62%→来期57%)と、来期は大企業、中小企業ともに今期を下回る見通し。
- 投資額DI値をみると、今期は23で前期比7ポイント上昇した。来期は19と今期を4ポイント下回る見通し。規模別にみると、大企業(今期2→来期▲6)、中小企業(今期32→来期30)と、来期は大企業、中小企業ともに今期を下回る見通し。



設備投資額(前年比)DI値		
業種別順位(今期)		
業種	今期	来期
	2019/7~9	2019/10~12
窯業・土石	53	9
紙・パルプ	50	0
鉄鋼・非鉄	38	25
電気機械	35	29
その他	33	▲13
金属製品	29	38
輸送用機械	20	20
飲・食料品	15	13
一般機械	10	5
精密機械	6	13
繊維品	0	20
木材・木製品	0	50
化学品	0	25
プラスチック	0	44

### (2) 非製造業

- 実施企業割合をみると、今期は55%と前期比4ポイント上昇した。来期は48%と今期を7ポイント下回る見通し。規模別にみると、大企業(今期61%→来期63%)、中小企業(今期52%→来期39%)と中小企業で今期を下回る見通し。
- 投資額DI値をみると、今期は41と前期比3ポイント上昇した。来期は39と今期を2ポイント下回る見通し。規模別にみると、大企業(今期33→来期37)、中小企業(今期46→来期40)と、来期は大企業で今期を上回る見通し。

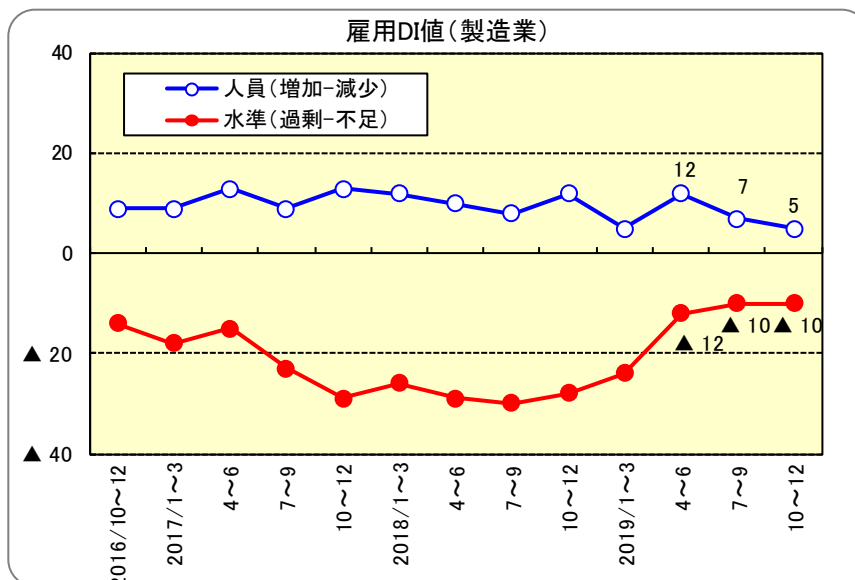


設備投資額(前年比)DI値		
業種別順位(今期)		
業種	今期	来期
	2019/7~9	2019/10~12
卸売業	62	50
建設業	59	56
小売業	43	33
運輸業	28	36
サービス	27	31

## 8. 雇用人員DI値

### (1) 製造業

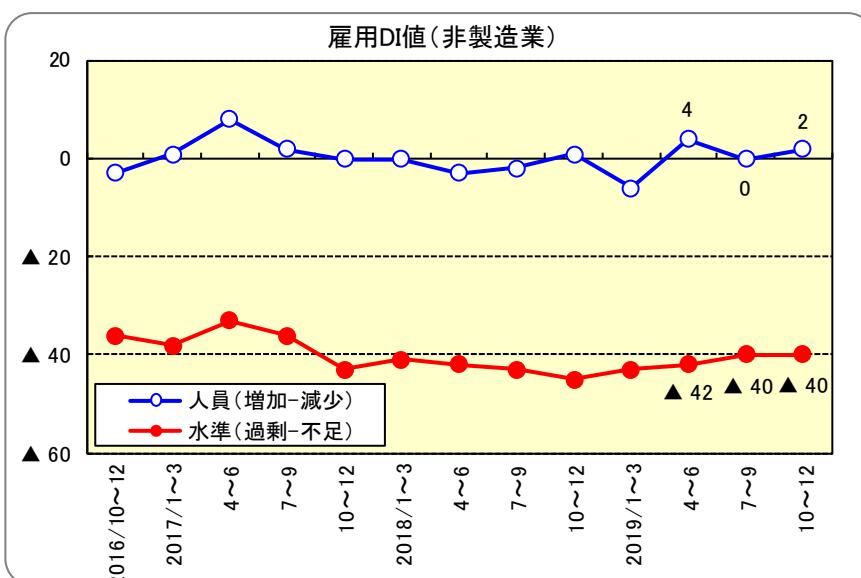
- 前年比増減DI値をみると、今期は7と前期を5ポイント下回った。来期は5と今期を2ポイント下回る見通し。規模別にみると、大企業(今期16→来期15)、中小企業(今期5→来期4)と、来期は大企業、中小企業ともに今期を下回る見通し。
- 適正水準比DI値(雇用過剰-不足企業割合)をみると、今期は▲10と前期を2ポイント上回った。来期は▲10と今期と同水準となる見通し。規模別にみると、大企業(今期▲8→来期▲7)、中小企業(今期▲11→来期▲11)と、来期も大企業、中小企業ともに人手不足感が続く見通し。



業種	業種別順位(今期)	
	今期	来期
	2019/7~9	2019/10~12
木材・木製品	8	8
プラスチック	8	15
繊維品	7	▲13
金属製品	6	0
輸送用機械	5	▲3
電気機械	5	3
紙・パルプ	0	0
その他	▲9	▲9
化学品	▲13	▲13
精密機械	▲13	▲17
鉄鋼・非鉄	▲21	▲21
一般機械	▲29	▲18
飲・食料品	▲35	▲33
窯業・土石	▲44	▲35

### (2) 非製造業

- 前年比増減DI値をみると、今期は0で前期比4ポイント低下した。来期は2と今期を2ポイント上回る見通し。規模別にみると、大企業(今期▲3→来期▲3)、中小企業(今期2→来期4)と、来期は中小企業で今期を上回る見通し。
- 適正水準比DI値をみると、今期は▲40と前期比2ポイント上昇した。来期は▲40と今期と同水準となる見通し。規模別にみると、大企業(今期▲56→来期▲50)、中小企業(今期▲33→来期▲36)と、来期も大企業、中小企業ともに人手不足感が続く見通し。

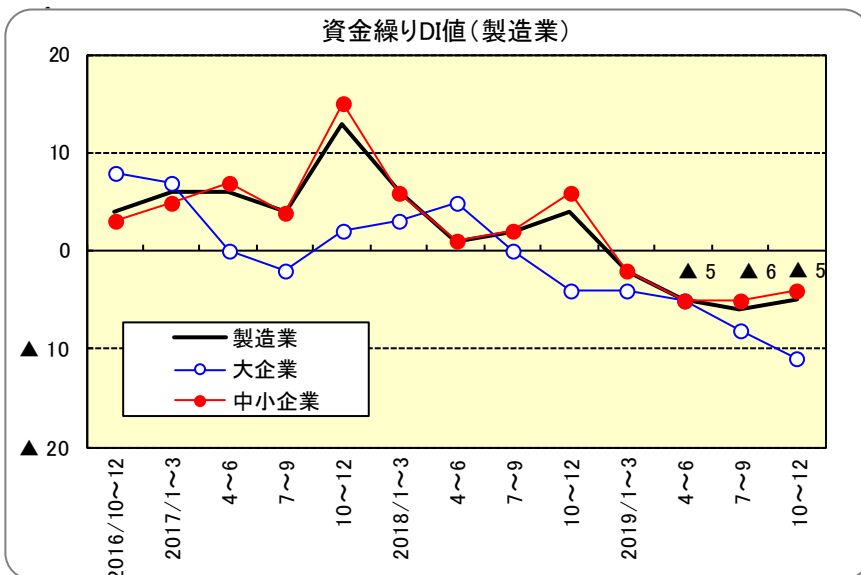


業種	業種別順位(今期)	
	今期	来期
	2019/7~9	2019/10~12
卸売業	▲20	▲21
小売業	▲40	▲36
建設業	▲40	▲45
サービス	▲44	▲43
運輸業	▲63	▲60

## 9. 資金繰りDI値

### (1) 製造業

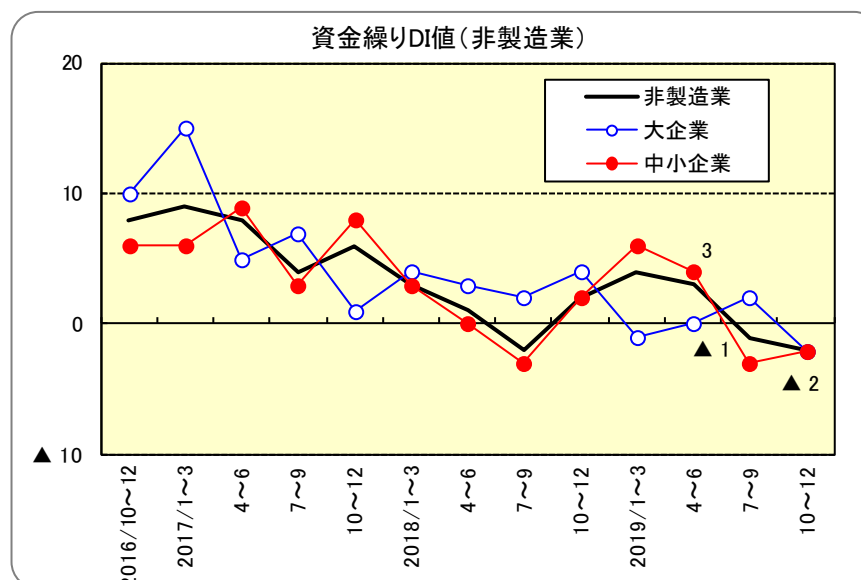
- ・ 資金繰りDI値(好転－悪化)をみると、今期は▲6と前期比1ポイント低下した。来期は▲5と今期を1ポイント上回る見通し。
- ・ 規模別にみると、大企業(今期▲8→来期▲11)、中小企業(今期▲5→来期▲4)と、来期は大企業で資金繰りが悪化する見通し。



資金繰りDI値		
業種別順位(今期)		
業種	今期	来期
	2019/7~9	2019/10~12
鉄鋼・非鉄	11	4
飲・食料品	0	0
繊維品	0	0
化学品	0	0
一般機械	0	▲5
輸送用機械	▲3	▲3
その他	▲3	▲10
金属製品	▲6	0
プラスチック	▲8	▲4
窯業・土石	▲9	▲4
紙・パルプ	▲13	0
木材・木製品	▲17	▲8
精密機械	▲17	▲8
電気機械	▲23	▲23

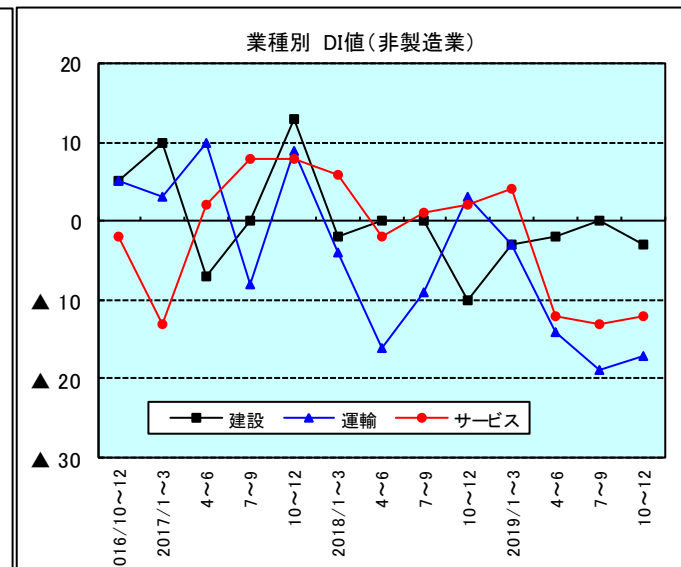
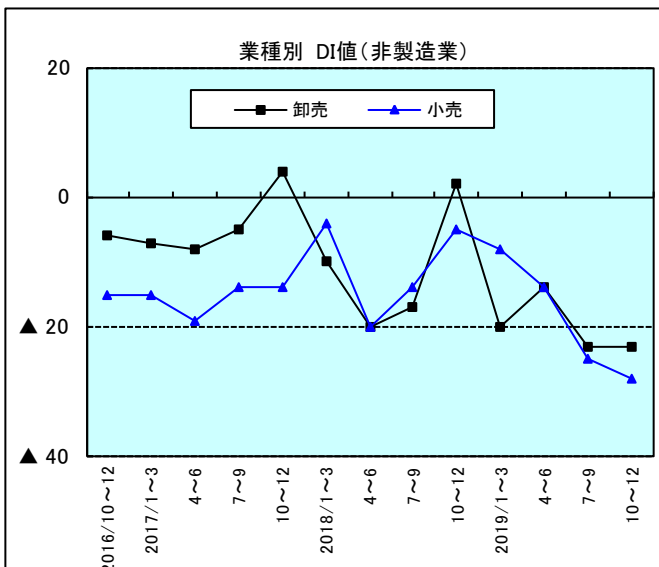
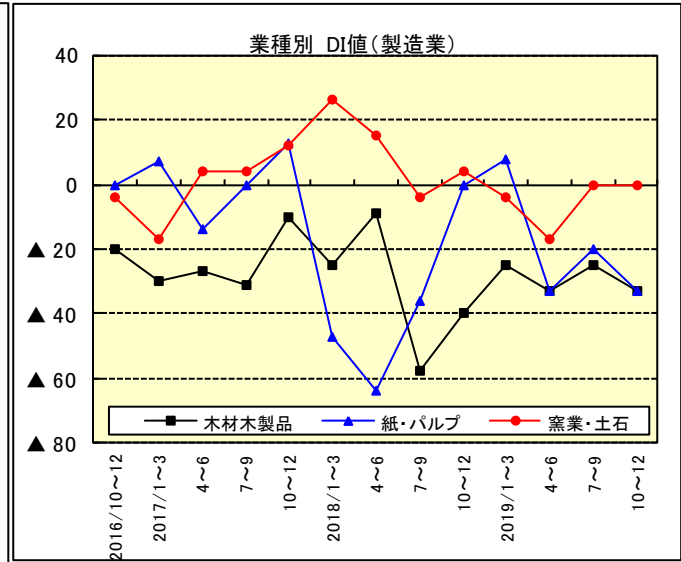
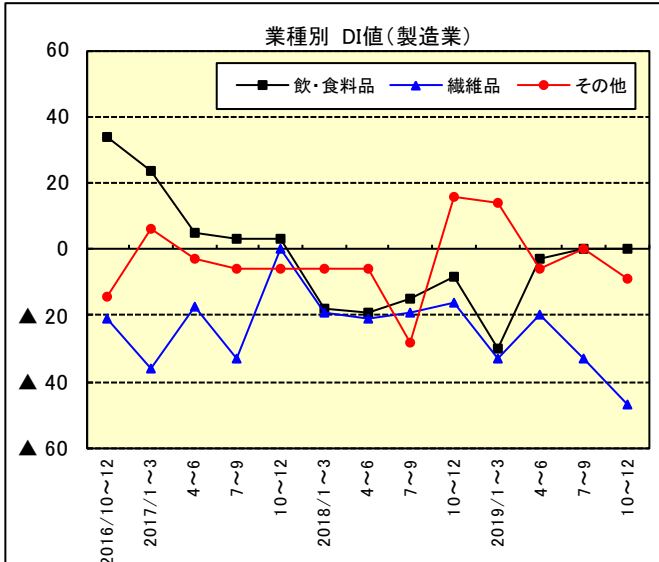
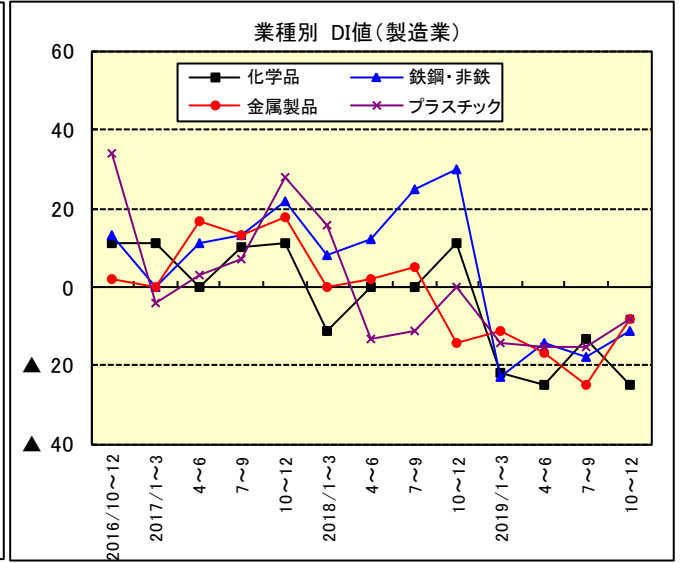
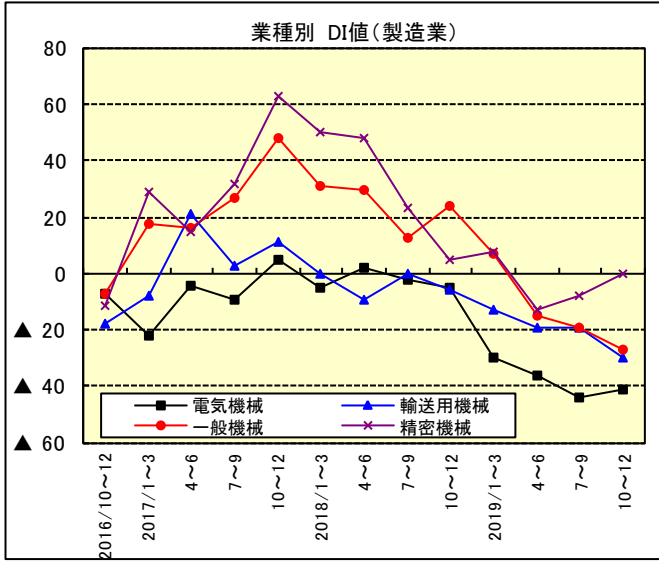
### (2) 非製造業

- ・ 資金繰りDI値をみると、今期は▲1と前期比4ポイント低下した。来期は▲2と今期を1ポイント下回る見通し。
- ・ 規模別にみると、大企業(今期2→来期▲2)、中小企業(今期▲3→来期▲2)と、来期は大企業で資金繰りが悪化する見通し。



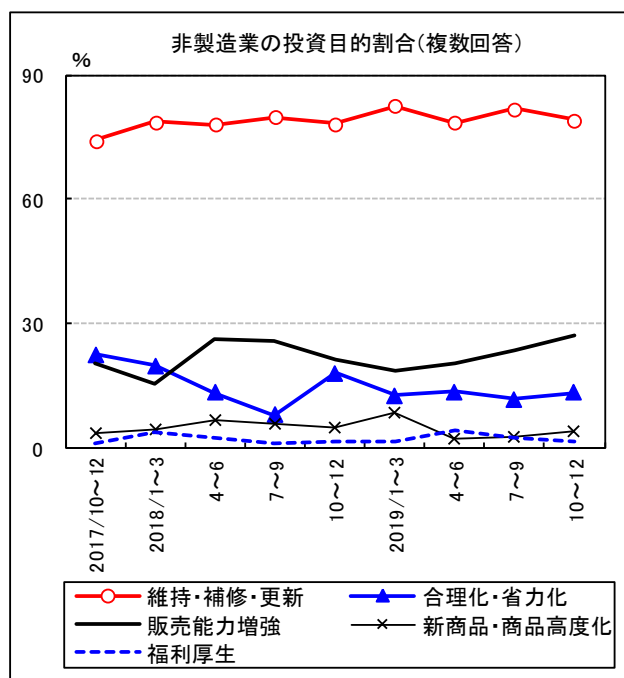
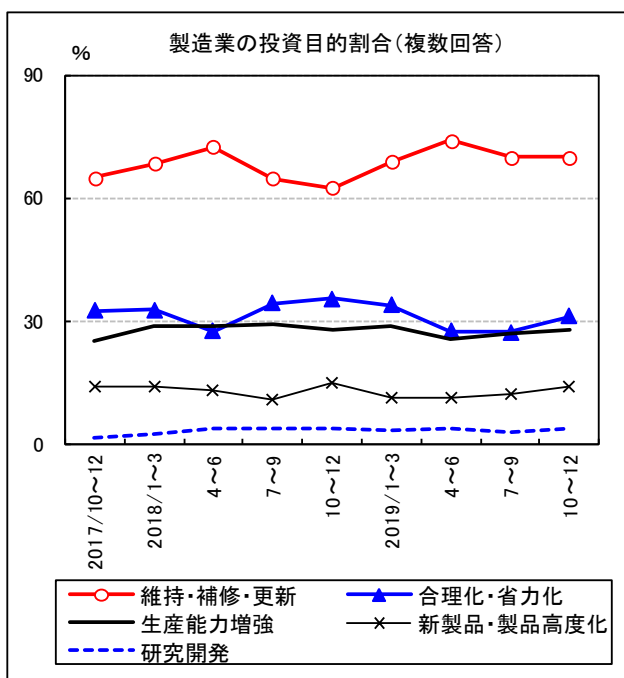
資金繰りDI値		
業種別順位(今期)		
業種	今期	来期
	2019/7~9	2019/10~12
卸売業	2	▲3
建設業	2	6
小売業	0	▲5
サービス	▲4	▲4
運輸業	▲6	▲3

# 10. 業種別の業況判断DI値

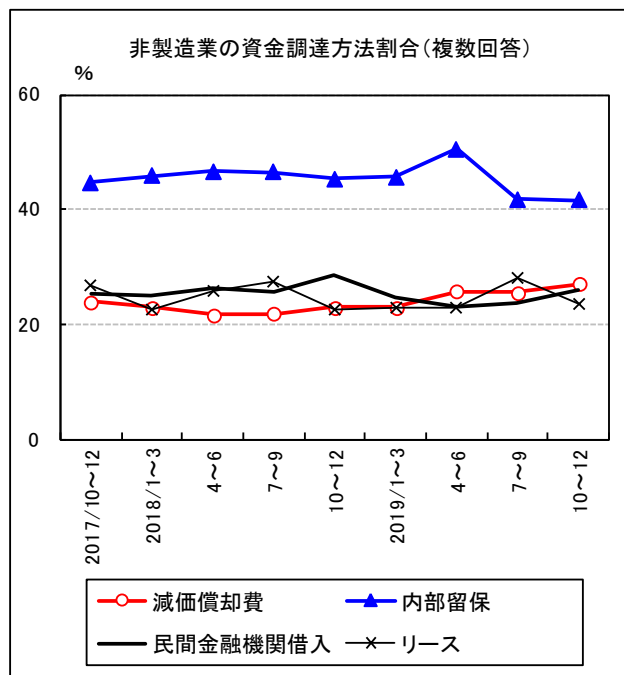
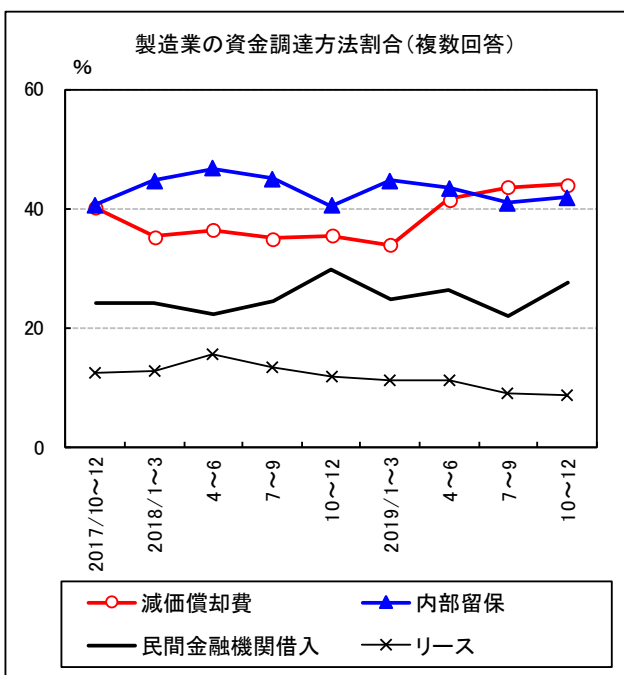


## <資料編>

### ■投資目的割合

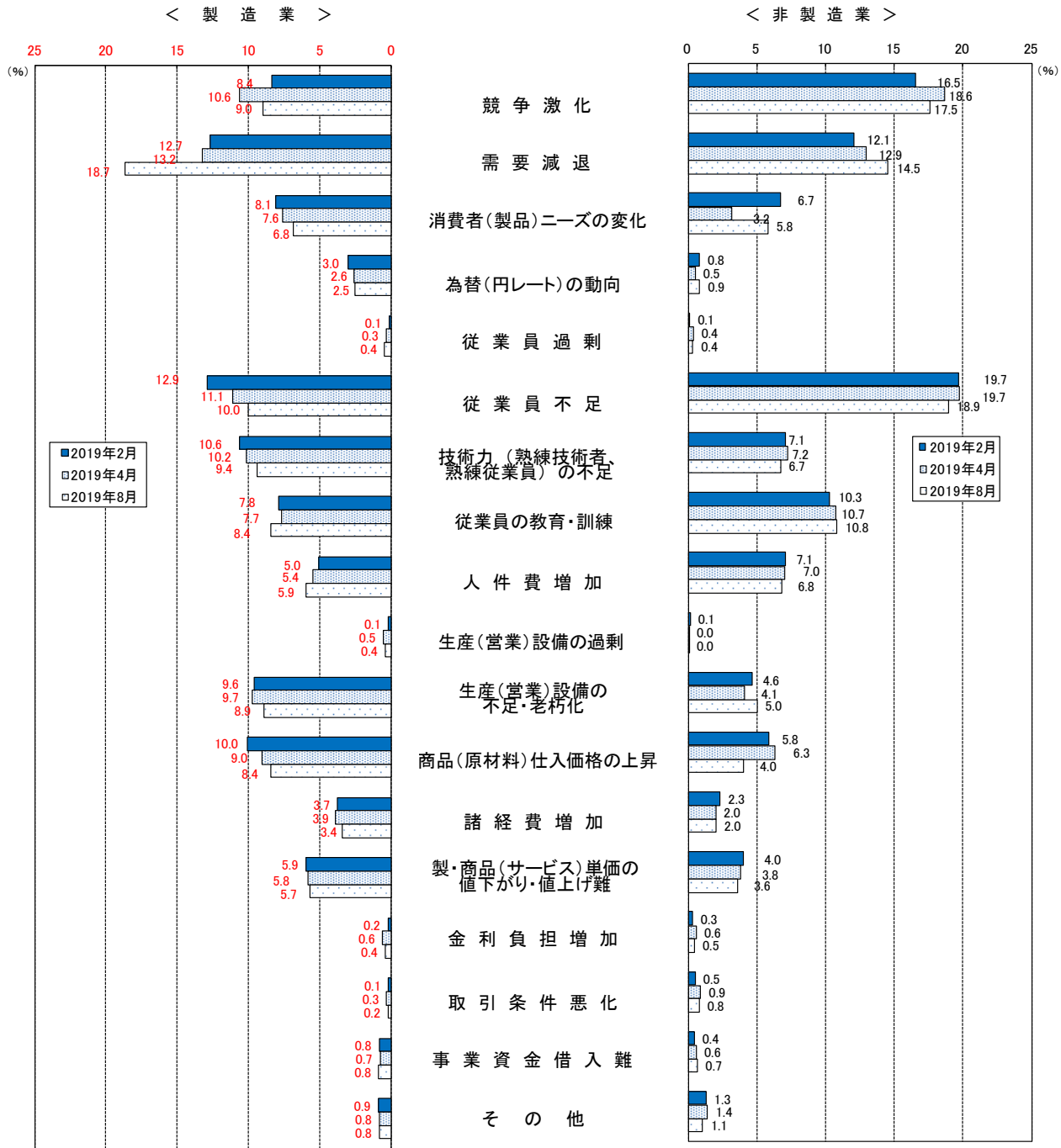


### ■資金調達方法



# ■経営上の問題点

経営上の問題点（複数回答）



(注)この調査項目については、回答企業に経営上の問題点として重要度の高い順に3つ以内選んでもらい、1位となった問題点には3点、2位には2点、3位には1点を与え、総得点に占める比率を算出した。



## 業況判断DI値

(前年比)

年月 業種	全体			大企業			中小企業		
	前期	今期	来期	前期	今期	来期	前期	今期	来期
	実績	見込み	見通し	実績	見込み	見通し	実績	見込み	見通し
	2019/4~6	2019/7~9	2019/10~12	2019/4~6	2019/7~9	2019/10~12	2019/4~6	2019/7~9	2019/10~12
製造業	▲17	▲17	▲17	▲15	▲19	▲16	▲18	▲17	▲17
飲・食料品	▲3	0	0	▲8	▲25	▲17	0	11	7
繊維品	▲20	▲33	▲47	0	0	0	▲20	▲33	▲47
木材・木製品	▲33	▲25	▲33	0	0	0	▲33	▲25	▲33
紙・パルプ	▲33	▲20	▲13	▲25	▲25	0	▲36	▲18	▲18
化学品	▲25	▲13	▲25	0	0	▲100	▲29	▲14	▲14
プラスチック	▲15	▲15	▲8	0	▲33	▲33	▲17	▲13	▲4
窯業・土石	▲17	0	0	▲50	▲50	▲50	▲14	5	5
鉄鋼・非鉄	▲14	▲18	▲11	29	14	▲14	▲29	▲29	▲10
金属製品	▲17	▲25	▲8	▲60	▲40	▲20	▲10	▲23	▲7
一般機械	▲15	▲19	▲27	▲43	▲29	▲29	▲9	▲17	▲27
電気機械	▲36	▲44	▲41	20	0	20	▲44	▲50	▲50
輸送用機械	▲19	▲19	▲30	▲29	▲29	0	▲17	▲17	▲37
精密機械	▲13	▲8	0	0	▲14	▲14	▲18	▲6	6
その他	▲6	0	▲9	▲50	0	▲50	▲3	0	▲7
非製造業	▲11	▲15	▲16	▲16	▲18	▲19	▲9	▲13	▲14
建設	▲2	0	▲3	▲17	▲17	▲17	▲1	1	▲2
卸売	▲14	▲23	▲23	▲20	▲4	▲20	▲13	▲29	▲24
小売	▲14	▲25	▲28	▲18	▲29	▲30	0	▲11	▲22
運輸	▲14	▲19	▲17	▲10	▲20	▲10	▲15	▲18	▲18
サービス	▲12	▲13	▲12	▲12	▲12	▲6	▲12	▲14	▲16

## 生産・売上DI値

(前年比)

年月 業種	全体			大企業			中小企業		
	前期	今期	来期	前期	今期	来期	前期	今期	来期
	実績	見込み	見通し	実績	見込み	見通し	実績	見込み	見通し
	2019/4~6	2019/7~9	2019/10~12	2019/4~6	2019/7~9	2019/10~12	2019/4~6	2019/7~9	2019/10~12
製造業	▲12	▲7	▲7	▲5	▲11	▲2	▲13	▲6	▲8
飲・食料品	13	20	23	17	8	25	11	25	21
繊維品	▲27	▲13	▲20	0	0	0	▲27	▲13	▲20
木材・木製品	▲17	0	8	0	0	0	▲17	0	8
紙・パルプ	▲27	▲13	▲7	▲50	▲50	▲25	▲18	0	0
化学品	▲13	0	13	0	▲100	▲100	▲14	14	29
プラスチック	▲8	▲15	▲27	33	▲67	▲67	▲13	▲9	▲22
窯業・土石	▲9	13	4	▲100	▲50	▲100	0	19	14
鉄鋼・非鉄	▲14	▲4	▲14	29	29	▲43	▲29	▲14	▲5
金属製品	▲17	▲22	▲6	▲40	▲20	0	▲13	▲23	▲7
一般機械	▲12	▲2	▲7	▲14	▲14	0	▲12	0	▲9
電気機械	▲25	▲40	▲30	33	17	33	▲35	▲50	▲41
輸送用機械	▲14	5	▲16	0	14	57	▲17	3	▲33
精密機械	0	▲8	0	▲29	▲43	0	12	6	0
その他	▲16	▲9	3	▲50	▲50	▲50	▲13	▲7	7
非製造業	▲2	▲11	▲9	▲10	▲12	▲10	2	▲10	▲9
建設	▲2	▲5	1	17	33	17	▲3	▲7	0
卸売	▲11	▲20	▲13	▲44	▲28	▲16	0	▲18	▲12
小売	▲12	▲20	▲21	▲20	▲22	▲23	17	▲11	▲11
運輸	13	▲1	▲10	30	10	0	10	▲3	▲12
サービス	4	▲7	▲7	8	0	6	2	▲12	▲15

経常利益DI値

業種	年月	前年比増減			水準 (黒字、赤字)		
		前期	今期	来期	前期	今期	来期
		実績	見込み	見通し	実績	見込み	見通し
		2019/4~6	2019/7~9	2019/10~12	2019/4~6	2019/7~9	2019/10~12
製造業		▲ 15	▲ 8	▲ 10	11	15	24
大企業		▲ 18	▲ 16	▲ 19	10	11	26
中小企業		▲ 14	▲ 6	▲ 8	11	16	23
飲・食料品		3	10	8	23	15	33
繊維品		▲ 27	▲ 27	▲ 27	▲ 13	0	7
木材・木製品		▲ 33	▲ 8	▲ 8	9	0	17
紙・パルプ		▲ 13	▲ 13	▲ 7	33	27	53
化学品		▲ 25	0	0	0	13	25
プラスチック		▲ 15	▲ 4	▲ 8	15	12	0
窯業・土石		0	17	4	▲ 14	18	50
鉄鋼・非鉄		▲ 18	▲ 14	▲ 11	▲ 15	12	31
金属製品		▲ 19	▲ 17	▲ 6	28	25	36
一般機械		▲ 10	▲ 2	▲ 18	22	21	20
電気機械		▲ 30	▲ 38	▲ 28	▲ 18	▲ 18	▲ 10
輸送用機械		▲ 24	▲ 16	▲ 19	5	14	5
精密機械		▲ 8	0	▲ 4	29	46	54
その他		▲ 3	7	▲ 3	29	26	36
非製造業		▲ 6	▲ 8	▲ 4	18	18	23
大企業		▲ 13	▲ 8	▲ 8	17	28	22
中小企業		▲ 2	▲ 7	▲ 2	19	13	23
建設		2	3	1	19	19	26
卸売		▲ 7	▲ 12	▲ 8	11	7	11
小売		▲ 15	▲ 14	▲ 16	11	23	20
運輸		▲ 10	▲ 14	▲ 1	26	20	21
サービス		▲ 2	▲ 5	1	22	21	31

仕入・販売価格DI値

業種	年月	仕入価格 (前年比)			販売価格 (前年比)		
		前期	今期	来期	前期	今期	来期
		実績	見込み	見通し	実績	見込み	見通し
		2019/4~6	2019/7~9	2019/10~12	2019/4~6	2019/7~9	2019/10~12
製造業		38	37	37	7	8	7
大企業		31	31	37	5	5	5
中小企業		40	38	37	7	9	8
飲・食料品		43	38	53	13	23	28
繊維品		33	40	40	0	0	0
木材・木製品		33	8	0	▲ 8	0	▲ 17
紙・パルプ		71	60	47	21	33	20
化学品		25	38	50	13	38	38
プラスチック		12	31	27	8	0	4
窯業・土石		61	57	48	35	26	22
鉄鋼・非鉄		7	11	11	▲ 14	▲ 7	▲ 4
金属製品		47	42	42	0	▲ 3	▲ 6
一般機械		56	49	50	7	▲ 2	0
電気機械		23	26	28	8	8	8
輸送用機械		32	32	27	11	5	3
精密機械		21	8	17	0	4	8
その他		63	69	66	6	16	9
非製造業		33	30	31	13	12	13
大企業		26	25	24	8	10	8
中小企業		37	33	35	16	13	14
建設		42	37	37	5	8	10
卸売		32	26	27	15	13	13
小売		17	17	22	9	7	6
運輸		44	43	37	37	29	31
サービス		31	30	33	9	8	8

製・商品在庫DI値

年月 業種	前年比増減(前年比)			適正水準比		
	前期	今期	来期	前期	今期	来期
	実績	見込み	見通し	実績	見込み	見通し
	2019/4~6	2019/7~9	2019/10~12	2019/4~6	2019/7~9	2019/10~12
製造業	4	▲1	▲1	16	10	9
大企業	14	5	8	25	19	18
中小企業	2	▲3	▲2	14	9	7
飲・食料品	0	3	10	8	5	5
繊維品	20	13	7	27	13	0
木材・木製品	17	17	8	25	17	17
紙・パルプ	7	▲20	▲13	27	13	13
化学品	0	13	13	13	0	13
プラスチック	▲8	▲4	▲4	12	4	12
窯業・土石	0	▲5	9	▲9	0	0
鉄鋼・非鉄	4	0	7	7	11	4
金属製品	▲3	▲19	▲20	33	19	14
一般機械	10	7	2	17	12	13
電気機械	▲5	▲10	▲13	8	8	3
輸送用機械	16	8	3	11	11	11
精密機械	▲8	▲4	▲4	25	8	4
その他	16	0	3	29	19	19
非製造業	8	4	▲4	31	21	17
大企業	7	6	▲10	35	22	17
中小企業	9	2	4	28	20	17
卸売	9	7	▲1	32	20	16
小売	8	1	▲6	31	21	18

設備稼働率・設備判断DI値

年月 業種	稼働率(前年比)			生産・営業設備判断(適正水準比)		
	前期	今期	来期	前期	今期	来期
	実績	見込み	見通し	実績	見込み	見通し
	2019/4~6	2019/7~9	2019/10~12	2019/4~6	2019/7~9	2019/10~12
製造業	▲11	▲7	▲2	▲1	▲3	▲3
大企業	▲10	▲13	▲10	2	0	3
中小企業	▲12	▲6	▲1	▲2	▲4	▲5
飲・食料品	5	8	18	▲15	▲13	▲15
繊維品	▲7	0	0	20	13	7
木材・木製品	▲25	▲17	▲8	25	17	8
紙・パルプ	▲40	▲27	▲7	7	13	13
化学品	0	0	▲13	0	0	0
プラスチック	▲8	▲12	4	8	▲4	0
窯業・土石	▲17	13	17	▲9	▲4	0
鉄鋼・非鉄	▲4	7	11	▲11	▲14	▲11
金属製品	▲14	▲26	▲11	3	6	▲11
一般機械	▲5	▲5	▲5	▲20	▲19	▲15
電気機械	▲36	▲41	▲28	21	18	15
輸送用機械	▲16	3	▲14	▲6	▲6	5
精密機械	▲4	8	4	0	▲8	▲4
その他	3	▲3	3	▲6	▲13	▲13
非製造業	2	▲1	▲1	▲6	▲5	▲7
大企業	▲1	1	3	▲7	▲7	▲7
中小企業	3	▲2	▲2	▲5	▲5	▲7
建設	▲1	0	▲3	▲3	▲3	▲8
卸売	7	4	4	▲7	▲3	▲3
小売	▲6	▲9	▲6	▲5	▲7	▲9
運輸	4	▲3	▲3	▲9	▲12	▲9
サービス	4	▲1	2	▲6	▲4	▲7

設備投資DI値

業 種	年 月	実施企業割合 (%)			投資額 (前年比)		
		前 期	今 期	来 期	前 期	今 期	来 期
		実 績	見込み	見通し	実 績	見込み	見通し
		2019/4~6	2019/7~9	2019/10~12	2019/4~6	2019/7~9	2019/10~12
製 造 業		65	69	65	16	23	19
大企業		95	95	93	▲ 3	2	▲ 6
中小企業		57	62	57	24	32	30
飲・食料品		88	88	81	26	15	13
織 維 品		40	58	46	▲ 33	0	20
木材・木製品		18	25	17	0	0	50
紙・パルプ		82	60	50	44	50	0
化 学 品		67	71	67	▲ 25	0	25
プラスチック		47	48	48	0	0	44
窯業・土石		78	83	79	36	53	9
鉄鋼・非鉄		67	76	76	▲ 8	38	25
金属製品		71	71	72	41	29	38
一般機械		67	69	73	10	10	5
電気機械		57	57	52	12	35	29
輸送用機械		65	70	67	10	20	20
精密機械		74	85	90	▲ 23	6	13
そ の 他		57	69	45	31	33	▲ 13
非 製 造 業		51	55	48	38	41	39
大企業		56	61	63	12	33	37
中小企業		48	52	39	51	46	40
建 設		42	41	30	52	59	56
卸 売		43	53	40	57	62	50
小 売		46	53	53	35	43	33
運 輸		77	80	77	28	28	36
サ ー ビ ス		53	55	45	28	27	31

雇 用 人 員 DI 値

業 種	年 月	前年比増減			適正水準比		
		前 期	今 期	来 期	前 期	今 期	来 期
		実 績	見込み	見通し	実 績	見込み	見通し
		2019/4~6	2019/7~9	2019/10~12	2019/4~6	2019/7~9	2019/10~12
製 造 業		12	7	5	▲ 12	▲ 10	▲ 10
大企業		19	16	15	▲ 8	▲ 8	▲ 7
中小企業		10	5	4	▲ 12	▲ 11	▲ 11
飲・食料品		0	3	0	▲ 41	▲ 35	▲ 33
織 維 品		7	0	▲ 7	7	7	▲ 13
木材・木製品		▲ 25	▲ 25	▲ 8	8	8	8
紙・パルプ		▲ 27	0	7	▲ 7	0	0
化 学 品		38	13	13	▲ 13	▲ 13	▲ 13
プラスチック		12	0	15	4	8	15
窯業・土石		26	13	9	▲ 39	▲ 44	▲ 35
鉄鋼・非鉄		11	14	14	▲ 29	▲ 21	▲ 21
金属製品		6	0	▲ 6	11	6	0
一般機械		24	15	10	▲ 24	▲ 29	▲ 18
電気機械		0	▲ 5	0	8	5	3
輸送用機械		27	24	5	▲ 3	5	▲ 3
精密機械		50	50	46	▲ 4	▲ 13	▲ 17
そ の 他		3	▲ 16	▲ 16	▲ 19	▲ 9	▲ 9
非 製 造 業		4	0	2	▲ 42	▲ 40	▲ 40
大企業		5	▲ 3	▲ 3	▲ 55	▲ 56	▲ 50
中小企業		3	2	4	▲ 36	▲ 33	▲ 36
建 設		5	1	6	▲ 41	▲ 40	▲ 45
卸 売		9	▲ 1	▲ 1	▲ 22	▲ 20	▲ 21
小 売		▲ 2	▲ 6	▲ 7	▲ 38	▲ 40	▲ 36
運 輸		▲ 3	1	1	▲ 64	▲ 63	▲ 60
サ ー ビ ス		5	4	6	▲ 48	▲ 44	▲ 43

人 件 費 D I 値

(前年比)

年 月 業 種	全体			大企業			中小企業		
	前 期	今 期	来 期	前 期	今 期	来 期	前 期	今 期	来 期
	実 績	見込み	見通し	実 績	見込み	見通し	実 績	見込み	見通し
	2019/4~6	2019/7~9	2019/10~12	2019/4~6	2019/7~9	2019/10~12	2019/4~6	2019/7~9	2019/10~12
製 造 業	54	49	47	57	51	59	53	49	44
飲・食料品	73	75	78	75	75	92	71	75	71
織 維 品	47	53	47	0	0	0	47	53	47
木材・木製品	73	73	64	0	0	0	73	73	64
紙・パルプ	13	20	40	75	100	100	▲ 9	▲ 9	18
化 学 品	63	25	25	100	0	0	57	29	29
プラスチック	69	62	58	100	67	67	65	61	57
窯業・土石	61	44	39	100	50	50	57	43	38
鉄鋼・非鉄	61	54	46	71	57	43	57	52	48
金属製品	50	39	31	40	40	40	52	39	29
一般機械	46	38	39	14	29	43	53	40	38
電気機械	38	40	43	33	17	50	38	44	41
輸送用機械	70	60	51	57	57	71	73	60	47
精密機械	63	46	42	57	43	43	65	47	41
そ の 他	29	42	39	0	0	0	31	45	41
非 製 造 業	48	45	45	49	49	46	48	43	45
建 設	47	43	43	33	17	17	48	44	45
卸 売	44	39	36	46	42	29	44	38	39
小 売	49	44	43	52	47	45	39	33	33
運 輸	66	57	59	90	90	70	62	52	57
サ ー ビ ス	43	45	47	42	52	52	44	41	45

資 金 繰 り D I 値

(前年比)

年 月 業 種	全体			大企業			中小企業		
	前 期	今 期	来 期	前 期	今 期	来 期	前 期	今 期	来 期
	実 績	見込み	見通し	実 績	見込み	見通し	実 績	見込み	見通し
	2019/4~6	2019/7~9	2019/10~12	2019/4~6	2019/7~9	2019/10~12	2019/4~6	2019/7~9	2019/10~12
製 造 業	▲ 5	▲ 6	▲ 5	▲ 5	▲ 8	▲ 11	▲ 5	▲ 5	▲ 4
飲・食料品	▲ 10	0	0	▲ 17	▲ 25	▲ 17	▲ 7	11	7
織 維 品	▲ 13	0	0	0	0	0	▲ 13	0	0
木材・木製品	▲ 33	▲ 17	▲ 8	0	0	0	▲ 33	▲ 17	▲ 8
紙・パルプ	▲ 13	▲ 13	0	0	0	0	▲ 18	▲ 18	0
化 学 品	▲ 13	0	0	0	0	0	▲ 14	0	0
プラスチック	▲ 8	▲ 8	▲ 4	0	0	0	▲ 9	▲ 9	▲ 4
窯業・土石	0	▲ 9	▲ 4	0	0	0	0	▲ 10	▲ 5
鉄鋼・非鉄	21	11	4	57	43	29	10	0	▲ 5
金属製品	3	▲ 6	0	▲ 20	▲ 20	▲ 20	7	▲ 3	3
一般機械	5	0	▲ 5	▲ 14	▲ 14	▲ 29	9	3	0
電気機械	▲ 10	▲ 23	▲ 23	0	0	0	▲ 12	▲ 27	▲ 27
輸送用機械	▲ 8	▲ 3	▲ 3	▲ 29	▲ 14	▲ 14	▲ 3	0	0
精密機械	▲ 17	▲ 17	▲ 8	▲ 29	▲ 29	▲ 29	▲ 12	▲ 12	0
そ の 他	0	▲ 3	▲ 10	50	0	▲ 50	▲ 3	▲ 3	▲ 7
非 製 造 業	3	▲ 1	▲ 2	0	2	▲ 2	4	▲ 3	▲ 2
建 設	7	2	6	0	0	0	7	2	6
卸 売	3	2	▲ 3	▲ 12	4	▲ 8	8	1	▲ 1
小 売	6	0	▲ 5	5	0	▲ 3	11	0	▲ 11
運 輸	3	▲ 6	▲ 3	30	20	10	▲ 2	▲ 10	▲ 5
サ ー ビ ス	▲ 3	▲ 4	▲ 4	▲ 6	0	0	▲ 1	▲ 7	▲ 6