

第 187 回 あしぎん景況調査

(2020 年 2 月実施)

株式会社 あしぎん総合研究所

第187回 あしぎん景況調査

「2020年入り後の景気リスク要因の新たな展開により、景況感の一段の悪化が懸念される」

1. 調査結果のポイント

【製造業】

(1) 2019/10-12 月期実績・2020/1-3 月期見込み

・2019/10-12 に前回見通し通りの推移となった景況感は、2020/1-3 月期に前回調査から大幅下方修正され、景況感は大幅悪化。米中貿易摩擦が休戦に向かう中、年明け直後には中東地域における地政学リスクが高まった上、中国発の新型コロナウイルスによる新型肺炎拡大が新たな世界経済の減速懸念として浮上。企業マインドの悪化が鮮明となっている（業況判断DI：10-12 月期▲22→▲21、1-3 月期▲18→▲26）。

・経営上の問題点としては、前回調査に続き「需要減退」が1位となった。2位は「競争激化」、3位は「従業員不足」と続く。

(2) 2020/4-6 月期見通し

・先行きの景況感は改善を見込んでいるものの、内外経済の先行き不透明感は依然強く、予断を許さぬ状況が続く見通し（業況判断DI：4-6 月期▲18）。

【非製造業】

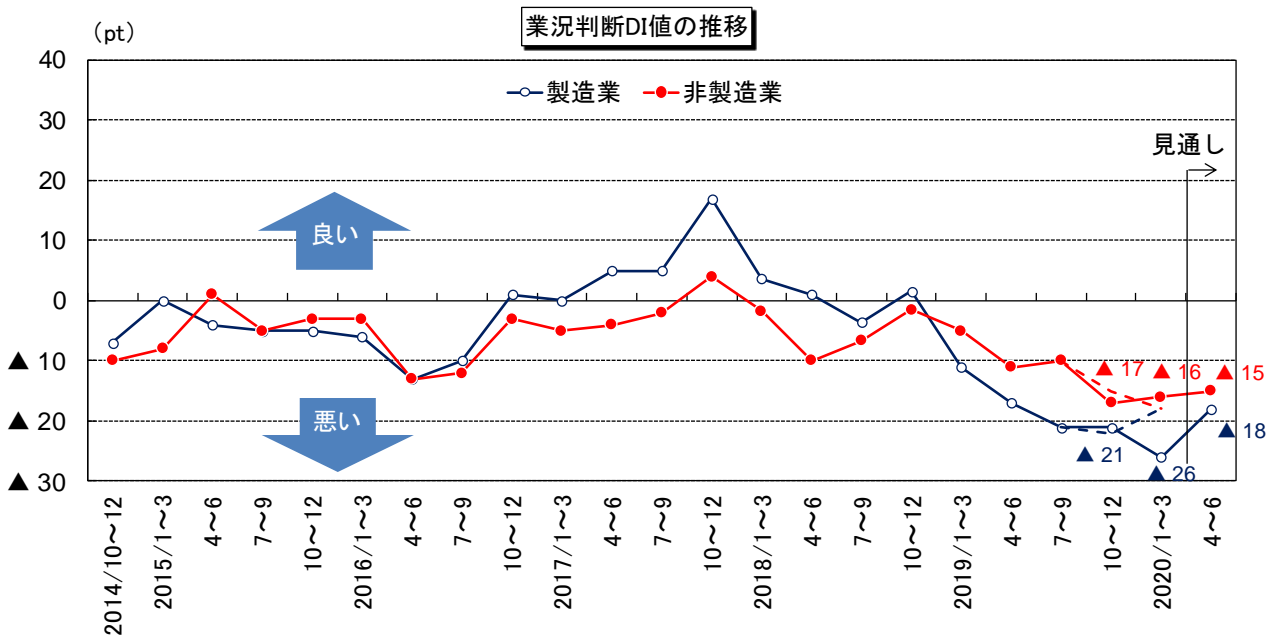
(1) 2019/10-12 月期実績・2020/1-3 月期見込み

・2019/10-12 月期の景況感は前回調査から小幅下方修正されたものの、2020/1-3 月期にかけて悪化が見通されていた景況感は反転し、底入れの兆しが見られる（業況判断DI：10-12 月期▲15→▲17、1-3 月期▲18→▲16）。

・経営上の問題点の1位は「従業員不足」となり、次いで「競争激化」、「需要減退」と続く。

(2) 2020/4-6 月期見通し

・先行きについては、景況感は改善方向に向かう見通し（業況判断DI：4-6 月期▲15）。



(注) 点線部分は前回調査

DI (Diffusion Index) の略) について

(説明) DI とは、有効回答企業数の合計を 100% として「増加 (好転)」とする企業の割合から「減少 (悪化)」とする企業の割合を差し引いた数値である。たとえば業況に関する DI 値がプラスのときは業況は好転、したがって景気は上昇・拡大局面、マイナスのときは下降・縮小局面と、景気 directional を判断する指標として利用されていることから「景気動向指数」といわれる。本調査では、DI の「値」がプラスのときは符号なし、マイナスのときは▲で符号を表示する。

2. 業界天気図

業況判断DI値の天気図について、今期(2020/1~3月期見込み)は、前期(2019/10~12月期実績)と比べて「化学品」、「鉄鋼・非鉄」などの4業種で好転した。来期(2020/4~6月期見通し)は、今期と比べて「繊維品」、「紙・パルプ」などの7業種で好転する見通し。

業界天気図

業種	実績	見込み	見通し	実績	変化方向	見込み	変化方向	見通し
	2019/10~12	2020/1~3	2020/4~6					
製造業	▲ 21	▲ 26	▲ 18		↘		↗	
飲・食料品	5	▲ 3	▲ 8		→		→	
繊維品	▲ 27	▲ 33	▲ 13		→		↗	
木材・木製品	▲ 88	▲ 88	▲ 75		→		→	
紙・パルプ	▲ 8	▲ 31	▲ 15		↘		↗	
化学品	▲ 38	▲ 25	▲ 13		↗		→	
プラスチック	▲ 23	▲ 23	▲ 20		→		→	
窯業・土石	▲ 4	4	13		→		↗	
鉄鋼・非鉄	▲ 32	▲ 20	▲ 20		↗		→	
金属製品	▲ 34	▲ 46	▲ 24		↘		↗	
一般機械	▲ 34	▲ 33	▲ 35		→		→	
電気機械	▲ 24	▲ 32	▲ 26		↘		→	
輸送用機械	▲ 12	▲ 33	▲ 27		↘		→	
精密機械	0	▲ 12	0		↘		↗	
その他	▲ 29	▲ 25	▲ 8		↗		↗	

業種	実績	見込み	見通し	実績	変化方向	見込み	変化方向	見通し
	2019/10~12	2020/1~3	2020/4~6					
非製造業	▲ 17	▲ 16	▲ 15		→		→	
建設	▲ 3	1	▲ 11		→		↘	
卸売	▲ 15	▲ 15	▲ 18		→		→	
小売	▲ 38	▲ 34	▲ 21		→		↗	
運輸	▲ 28	▲ 23	▲ 15		↗		→	
サービス	▲ 13	▲ 15	▲ 13		→		→	

* 天気図の説明
(数字は業況判断DI値)

41以上	26~40	11~25	10~▲10	▲11~▲25	▲26~▲40	▲41以下

3. 調査要綱

- この調査は足利銀行の営業地域(栃木県、群馬県、茨城県、埼玉県の4県)の景況感を把握するため、定期的にアンケートを実施しているものである。
- 調査実施時期は2020年1月上旬～下旬、調査対象期間は2019年10～12月期実績、2020年1～3月期実績見込み、2020年4～6月期見通しである。
- 調査対象企業数1,667社に対し、有効回答企業数862社、有効回答率は51.7%であった。回答企業の業種別、所在地・規模別構成は以下のとおりである。

(1) 業種別構成 (単位:社、%)

	企業数		うち 中小企業	
	数	(%)	数	(%)
合計	862	(100.0)	640	(100.0)
製造業	358	(41.5)	296	(46.3)
飲・食料品	39	(4.5)	27	(4.2)
繊維品	15	(1.7)	15	(2.3)
木材・木製品	8	(0.9)	8	(1.3)
紙・パルプ	13	(1.5)	10	(1.6)
化学品	8	(0.9)	7	(1.1)
プラスチック	27	(3.1)	22	(3.4)
窯業・土石	23	(2.7)	21	(3.3)
鉄鋼・非鉄	25	(2.9)	19	(3.0)
金属製品	41	(4.8)	35	(5.5)
一般機械	39	(4.5)	34	(5.3)
電気機械	38	(4.4)	33	(5.2)
輸送用機械	33	(3.8)	27	(4.2)
精密機械	25	(2.9)	16	(2.5)
その他	24	(2.8)	22	(3.4)
非製造業	504	(58.5)	344	(53.8)
建設	106	(12.3)	102	(15.9)
卸売	104	(12.1)	78	(12.2)
小売	86	(10.0)	20	(3.1)
運輸	69	(8.0)	57	(8.9)
サービス	139	(16.1)	87	(13.6)

()内は構成比

(2) 所在地・規模別構成 (単位:社、%)

	合計	うち 中小企業	栃木県内		栃木県外	
			うち 中小企業	うち 中小企業	うち 中小企業	うち 中小企業
合計	862	640	493	366	369	274
	(100.0)	(74.2)	(57.2)	(42.5)	(42.8)	(31.8)
製造業	358	296	201	160	157	136
	(100.0)	(82.7)	(56.1)	(44.7)	(43.9)	(38.0)
非製造業	504	344	292	206	212	138
	(100.0)	(68.3)	(57.9)	(40.9)	(42.1)	(27.4)

()内は構成比

(注1) 企業規模は従業員数による。

製造、建設、運輸の3業種は300人以上、
卸売、サービスの2業種は100人以上、
小売は50人以上を大企業とし、それ未満
を中小企業とした。

(注2) 表中および文中の「卸売業」、「小売業」、

「サービス業」に含まれる業種は次の通り。

・卸売業 ----- 繊維・衣服等、飲・食料品、建築
材料・鉱物・金属材料等、機械器
具、その他卸売業

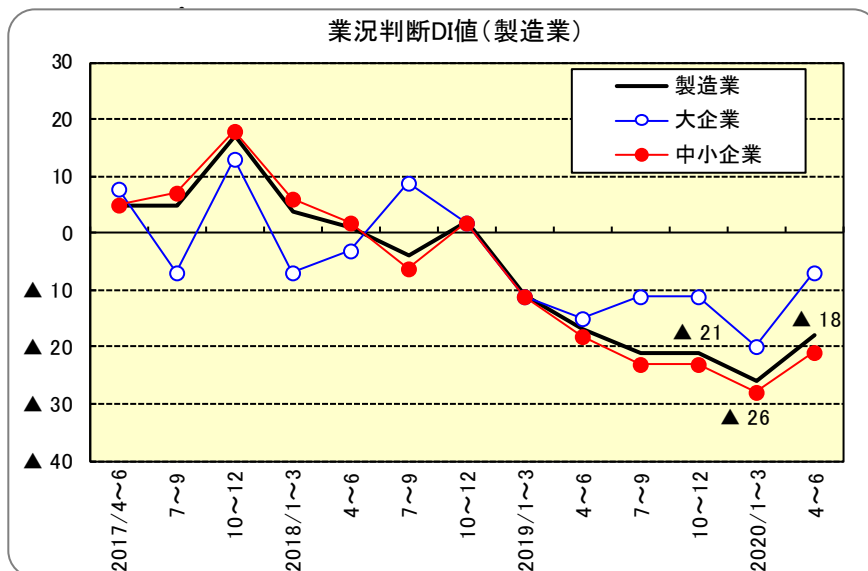
・小売業 ----- 百貨店、総合スーパー、織物・衣
服・身の回り品、飲・食料品、自
動車・自転車、家具・じゅう器・
機械器具、その他の小売業

・サービス業 ----- 情報通信、不動産、飲食店、宿泊、
専門サービス、洗濯・理容、その
他の生活関連サービス業、娯楽、
廃棄物処理、自動車整備、機械等
修理、物品賃貸、広告、その他の
事業サービス、その他のサービス
業

1. 業況判断DI値

(1) 製造業

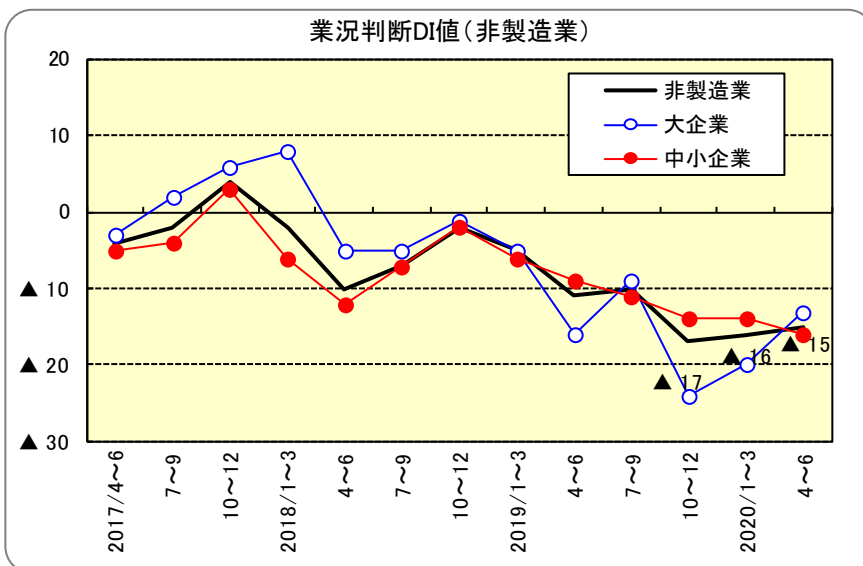
- ・ 今期は▲26と前期比5ポイント低下した。来期は▲18と今期比8ポイント上昇する見通し。
- ・ 規模別にみると、大企業(今期▲20→来期▲7)、中小企業(今期▲28→来期▲21)と来期は大企業、中小企業ともに今期を上回る見通し。
- ・ 業種別にみると、今期は「窯業・土石」を除くすべての業種でマイナス水準となる見込み。来期もほぼすべての業種で拮抗水準以下となる見通し。



業種	今期	来期
	2020/1~3	2020/4~6
窯業・土石	4	13
飲・食料品	▲3	▲8
精密機械	▲12	0
鉄鋼・非鉄	▲20	▲20
プラスチック	▲23	▲20
化学品	▲25	▲13
その他	▲25	▲8
紙・パルプ	▲31	▲15
電気機械	▲32	▲26
繊維品	▲33	▲13
一般機械	▲33	▲35
輸送用機械	▲33	▲27
金属製品	▲46	▲24
木材・木製品	▲88	▲75

(2) 非製造業

- ・ 今期は▲16と前期比1ポイント上昇した。来期は▲15と今期比1ポイント上昇する見通し。
- ・ 規模別にみると、大企業(今期▲20→来期▲13)、中小企業(今期▲14→来期▲16)と、来期は大企業で今期を上回る見通し。
- ・ 業種別にみると、来期はすべての業種でマイナス圏となる見通し。

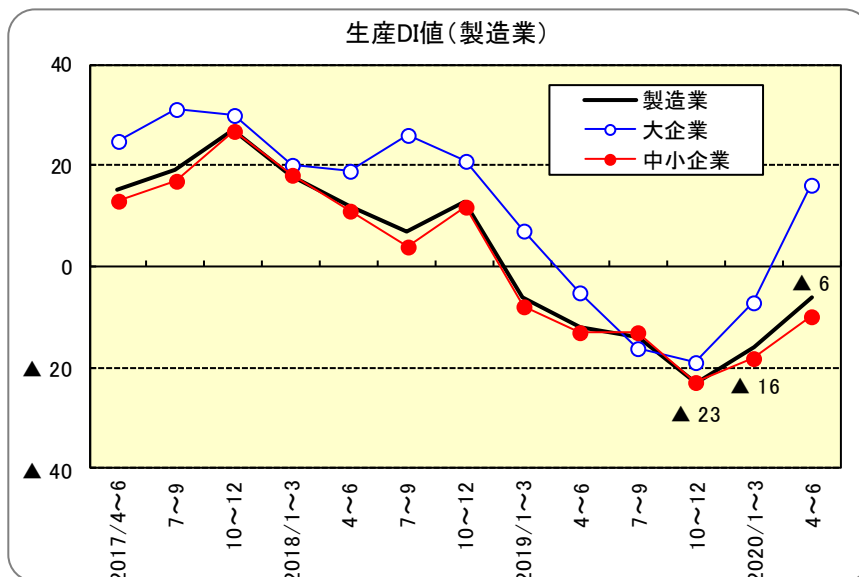


業種	今期	来期
	2020/1~3	2020/4~6
建設業	1	▲11
卸売業	▲15	▲18
サービス	▲15	▲13
運輸業	▲23	▲15
小売業	▲34	▲21

2. 生産・売上DI値

(1) 製造業

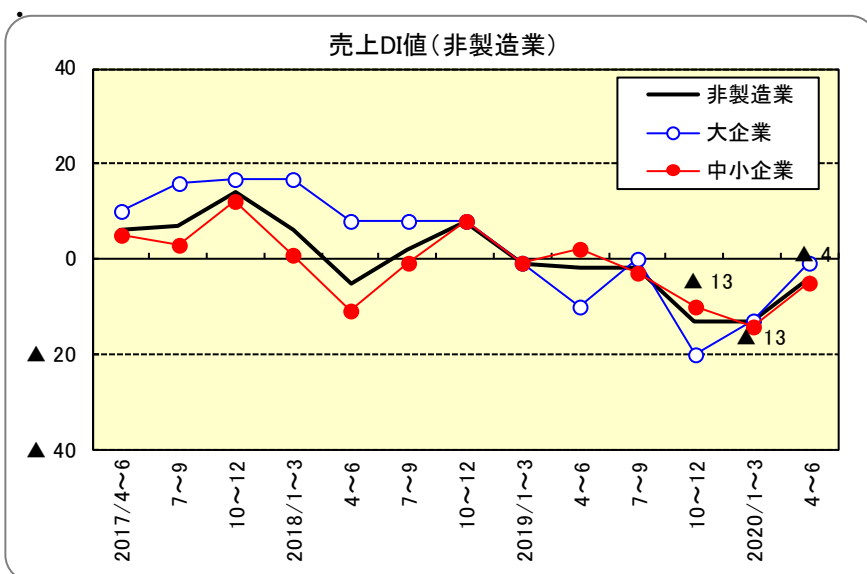
- ・ 今期は▲16と前期比7ポイント上昇した。来期は▲6と今期比10ポイント上昇する見通し。
- ・ 規模別にみると、大企業(今期▲7→来期16)、中小企業(今期▲18→来期▲10)と、来期は大企業でプラス圏に改善する見通し。
- ・ 業種別にみると、今期は「飲・食料品」、「窯業・土石」が好調の見込み。来期は「精密機械」、「紙・パルプ」などでプラス圏に改善する見通し。



生産DI値		
業種別順位(今期)		
業種	今期	来期
	2020/1~3	2020/4~6
飲・食料品	10	16
窯業・土石	9	9
精密機械	0	16
繊維品	▲7	0
紙・パルプ	▲8	23
電気機械	▲13	▲8
その他	▲17	8
プラスチック	▲19	▲4
一般機械	▲23	▲22
鉄鋼・非鉄	▲24	▲32
輸送用機械	▲30	▲30
化学品	▲38	0
金属製品	▲39	▲10
木材・木製品	▲50	▲38

(2) 非製造業

- ・ 今期は▲13と前期と同水準となった。来期は▲4と今期比9ポイント上昇する見通し。
- ・ 規模別にみると、大企業(今期▲13→来期▲1)、中小企業(今期▲14→来期▲5)と、来期は大企業、中小企業ともに今期を上回る見通し。
- ・ 業種別にみると、今期は「建設業」でプラス圏となる見込み。来期は「サービス業」、「運輸業」でプラス圏となるが、その他3業種はマイナス圏での推移となる見通し。

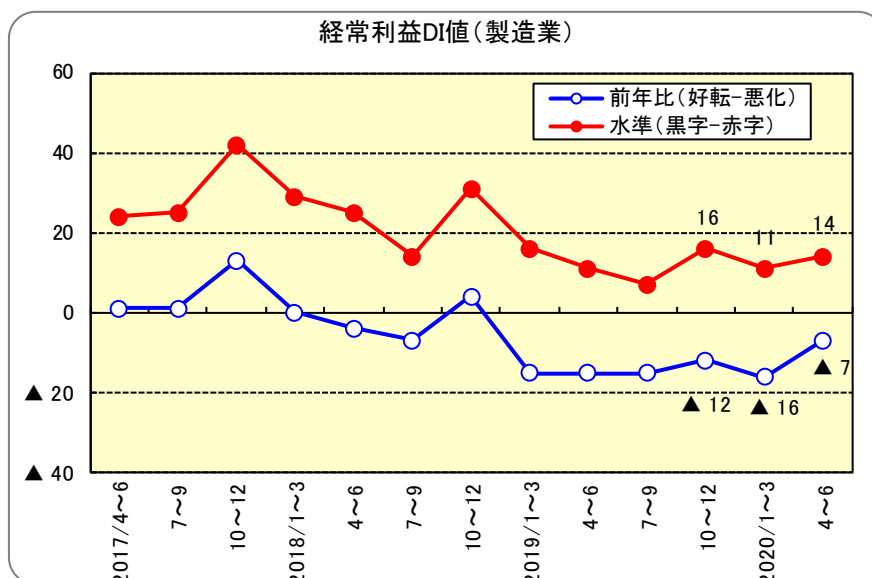


売上DI値		
業種別順位(今期)		
業種	今期	来期
	2020/1~3	2020/4~6
建設業	3	▲6
サービス	▲8	7
卸売業	▲14	▲3
運輸業	▲19	3
小売業	▲37	▲24

3. 経常利益DI値

(1) 製造業

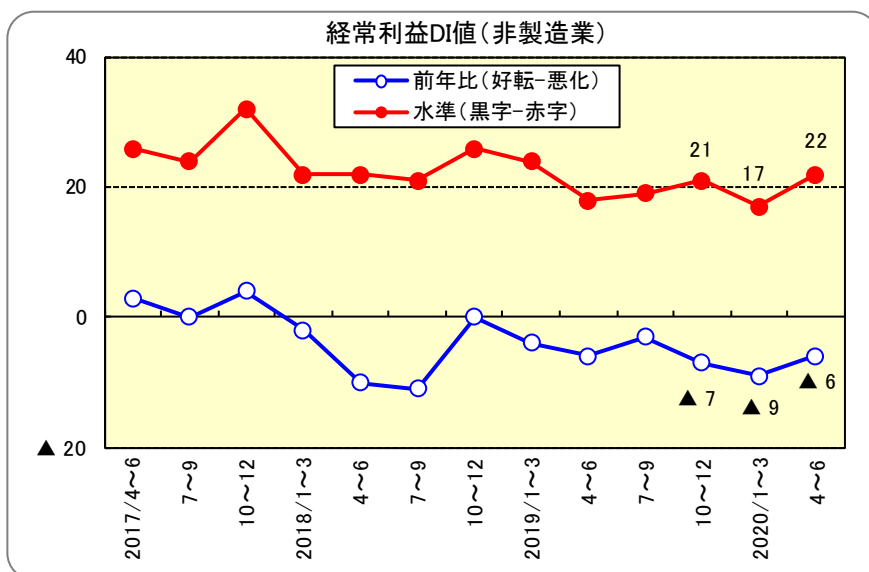
- 前年比増減DI値をみると、今期は▲16と前期比4ポイント低下した。来期は▲7と今期を9ポイント上回る見通し。規模別にみると、大企業(今期▲8→来期▲3)、中小企業(今期▲18→来期▲8)と、来期は大企業、中小企業ともに今期を上回る見通し。
- 利益水準DI値(黒字企業割合-赤字企業割合)をみると、今期は11と前期比5ポイント低下した。来期は14と今期を3ポイント上回る見通し。規模別にみると、大企業(今期26→来期23)、中小企業(今期8→来期12)と、来期は中小企業で今期を上回る見通し。



業種	業種別順位(今期)	
	今期 2020/1~3	来期 2020/4~6
窯業・土石	17	18
飲・食料品	13	3
化学品	0	▲13
精密機械	0	12
その他	▲8	13
プラスチック	▲11	▲4
紙・パルプ	▲15	8
繊維品	▲20	0
電気機械	▲21	▲21
輸送用機械	▲24	▲15
鉄鋼・非鉄	▲28	▲8
金属製品	▲34	▲15
一般機械	▲39	▲27
木材・木製品	▲63	▲63

(2) 非製造業

- 前年比増減DI値をみると、今期は▲9と前期比2ポイント低下した。来期は▲6と今期を3ポイント上回る見通し。規模別にみると、大企業(今期▲8→来期▲8)、中小企業(今期▲9→来期▲5)と、来期は中小企業で今期を上回る見通し。
- 利益水準DI値をみると、今期は17と前期比4ポイント低下した。来期は22と今期比5ポイント上回る見通し。規模別にみると、大企業(今期17→来期23)、中小企業(今期18→来期21)と、来期は大企業、中小企業ともに今期を上回る見通し。

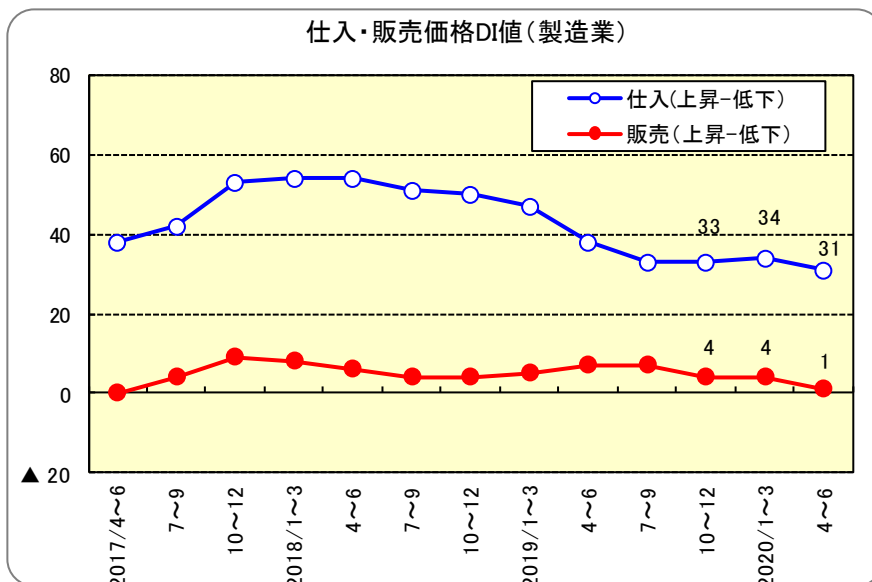


業種	業種別順位(今期)	
	今期 2020/1~3	来期 2020/4~6
建設業	▲1	▲3
卸売業	▲1	1
サービス	▲8	▲6
運輸業	▲13	▲3
小売業	▲26	▲21

4. 仕入・販売価格DI値

(1) 製造業

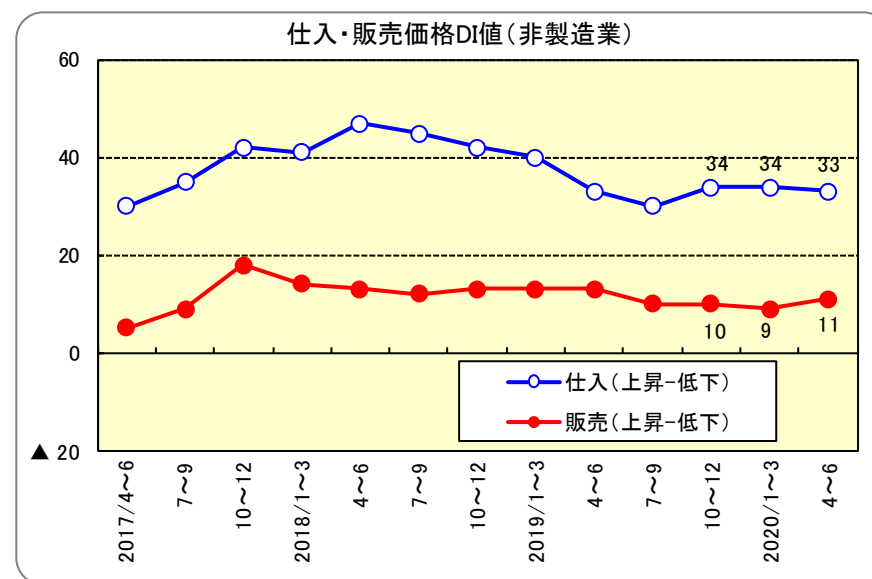
- 仕入価格DI値をみると、今期は34と前期比1ポイント上昇した。来期は31と今期比3ポイント低下する見通し。規模別にみると、大企業(今期31→来期33)、中小企業(今期35→来期30)と、来期は中小企業で今期を下回る見通し。
- 販売価格DI値をみると、今期は4と前期と同水準となった。来期は1と今期を3ポイント下回る見通し。規模別にみると、大企業(今期0→来期▲2)、中小企業(今期5→来期2)と、来期は大企業、中小企業ともに今期を下回る見通し。



仕入価格(前年比)DI値		
業種別順位(今期)		
業種	今期	来期
	2020/1~3	2020/4~6
その他	63	50
飲・食料品	50	53
窯業・土石	48	46
紙・パルプ	46	39
金属製品	44	33
一般機械	33	32
輸送用機械	33	27
精密機械	32	32
化学品	25	38
電気機械	22	22
繊維品	21	21
鉄鋼・非鉄	16	0
プラスチック	15	19
木材・木製品	0	0

(2) 非製造業

- 仕入価格DI値をみると、今期は34と前期と同水準となった。来期は33と今期を1ポイント下回る見通し。規模別にみると、大企業(今期33→来期32)、中小企業(今期34→来期34)と、来期は大企業で今期を下回る見通し。
- 販売価格DI値をみると、今期比1ポイント低下となった。来期は11と今期を2ポイント上回る見通し。規模別にみると、大企業(今期12→来期15)、中小企業(今期7→来期9)と、来期は大企業、中小企業ともに今期を上回る見通し。



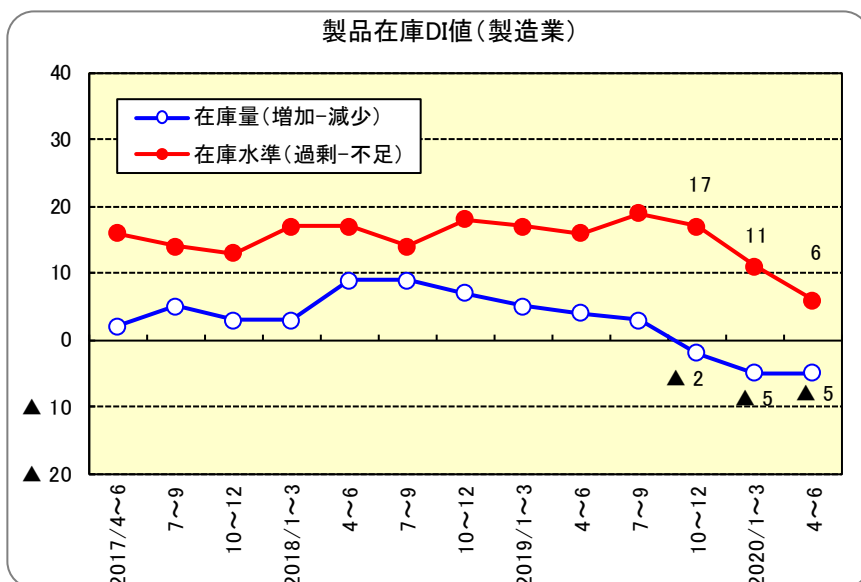
仕入価格(前年比)DI値		
業種別順位(今期)		
業種	今期	来期
	2020/1~3	2020/4~6
運輸業	64	67
サービス	32	36
建設業	31	27
卸売業	27	25
小売業	24	21

販売価格(前年比)DI値		
業種別順位(今期)		
業種	今期	来期
	2020/1~3	2020/4~6
運輸業	19	30
卸売業	10	8
小売業	9	7
サービス	7	12
建設業	3	1

5. 在庫量と在庫水準DI値

(1) 製造業

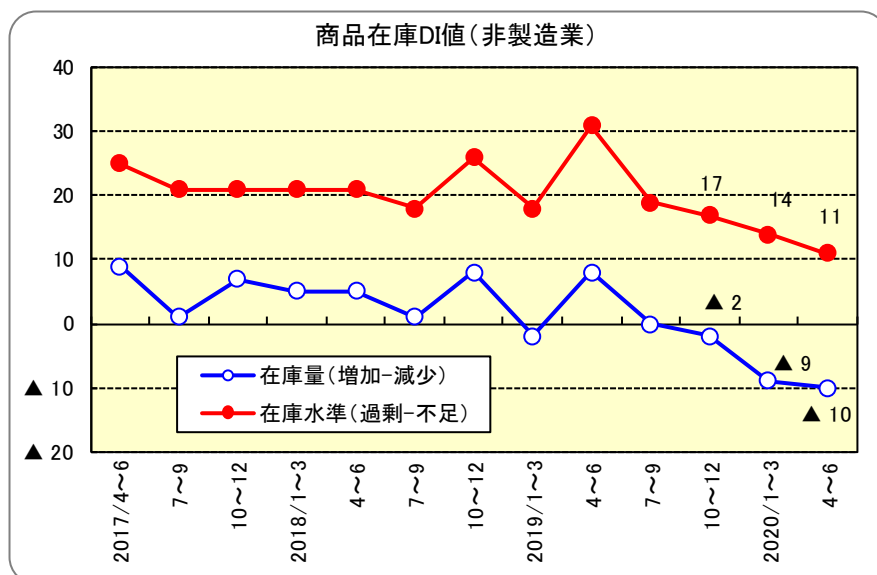
- 前年比増減DI値をみると、今期は▲5と前期比3ポイント低下した。来期は▲5と今期と同水準となる見通し。規模別にみると、大企業(今期11→来期10)、中小企業(今期▲9→来期▲9)と、来期は大企業で今期を下回る見通し。
- 適正水準比DI値(在庫過剰-在庫不足企業割合)をみると、今期は11と前期比6ポイント低下した。来期は6と今期を5ポイント下回る見通し。規模別にみると、大企業(今期26→来期16)、中小企業(今期8→来期4)と、来期は大企業、中小企業ともに今期を下回る見通し。



業種	業種別順位(今期)	
	今期	来期
	2020/1~3	2020/4~6
繊維品	33	7
プラスチック	33	15
精密機械	28	20
紙・パルプ	17	0
一般機械	15	5
電気機械	14	17
飲・食料品	13	5
金属製品	12	5
その他	10	18
鉄鋼・非鉄	4	4
輸送用機械	3	3
化学品	0	0
木材・木製品	▲13	0
窯業・土石	▲30	▲26

(2) 非製造業

- 前年比増減DI値をみると、今期は▲9と前期比7ポイント低下した。来期は▲10と今期を1ポイント下回る見通し。規模別にみると、大企業(今期▲11→来期▲14)、中小企業(今期▲8→来期▲6)と、来期は大企業で今期を下回る見通し。
- 適正水準比DI値をみると、今期は14と前期比3ポイント低下した。来期は11と今期を3ポイント下回る見通し。規模別にみると、大企業(今期9→来期8)、中小企業(今期20→来期14)と、来期は大企業、中小企業ともに今期を下回る見通し。

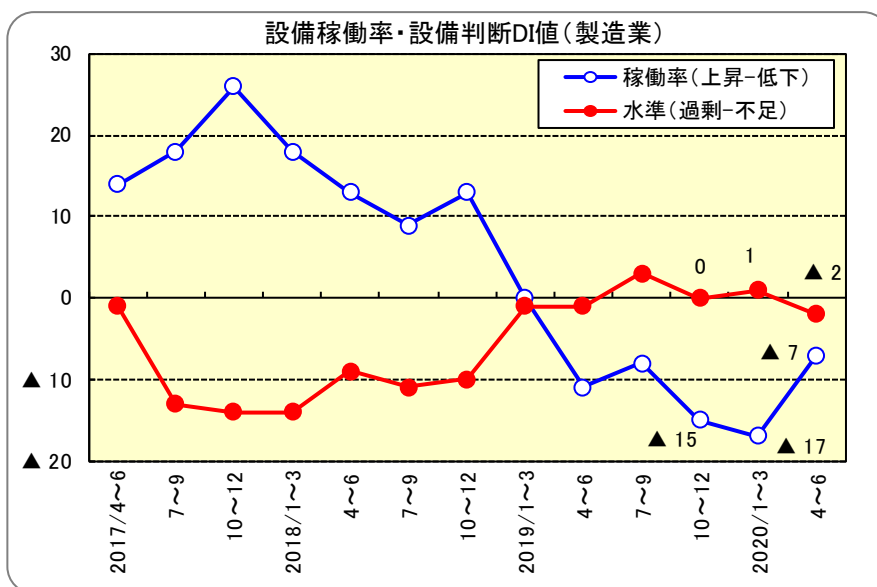


業種	業種別順位(今期)	
	今期	来期
	2020/1~3	2020/4~6
卸売業	17	10
小売業	12	12

6. 設備稼働率・設備判断DI値

(1) 製造業

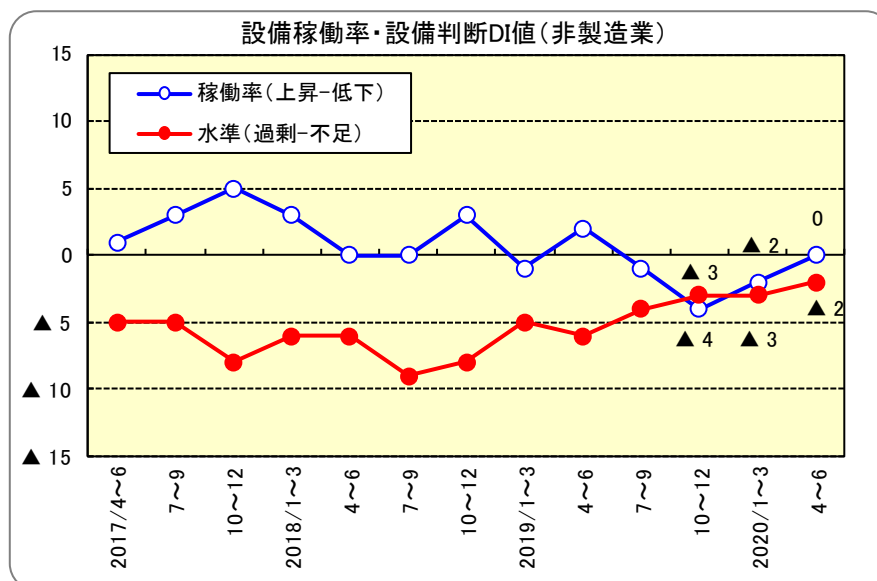
- 設備稼働率DI値をみると、今期は▲17と前期比2ポイント低下した。来期は▲7と今期を10ポイント上回る見通し。規模別にみると、大企業(今期▲13→来期2)、中小企業(今期▲18→来期▲9)と、来期は大企業、中小企業ともに今期を上回る見通し。
- 設備判断(適正水準比)DI値(設備過剰-不足企業割合)をみると、今期は1と前期比1ポイント低下した。来期は▲2と今期を3ポイント下回る見通し。規模別にみると、大企業(今期7→来期7)、中小企業(今期0→来期▲4)と、来期は中小企業で不足感が強まる見通し。



業種	今期	来期
	2020/1~3	2020/4~6
電気機械	24	13
プラスチック	15	4
金属製品	7	7
繊維品	7	0
輸送用機械	6	3
その他	4	0
一般機械	3	6
木材・木製品	0	0
鉄鋼・非鉄	▲4	▲4
窯業・土石	▲4	0
精密機械	▲12	▲20
化学品	▲13	▲13
紙・パルプ	▲15	▲8
飲・食料品	▲23	▲31

(2) 非製造業

- 設備稼働率DI値をみると、今期は▲2と前期比2ポイント上昇した。来期は0と今期を2ポイント上回る見通し。規模別にみると、大企業(今期3→来期3)、中小企業(今期▲4→来期▲1)と、来期は中小企業で今期を上回る見通し。
- 設備判断(適正水準比)DI値をみると、今期は▲3で前期と同水準となった。来期は▲2と今期を1ポイント上回る見通し。規模別にみると、大企業(今期▲4→来期▲7)、中小企業(今期▲2→来期0)と、来期は大企業で不足感が弱まる見通し。

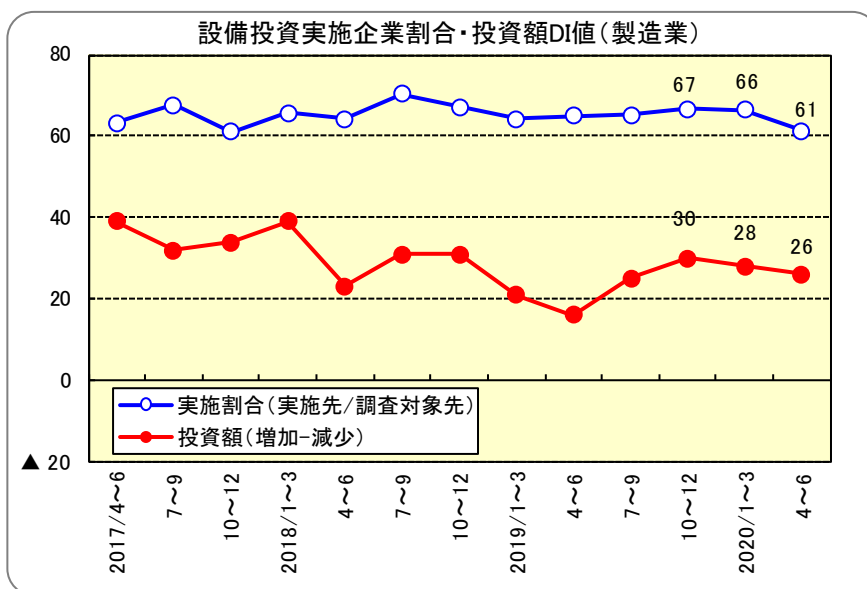


業種	今期	来期
	2020/1~3	2020/4~6
運輸業	3	1
サービス	▲2	▲1
小売業	▲2	▲2
卸売業	▲3	▲2
建設業	▲7	▲8

7. 設備投資DI値

(1) 製造業

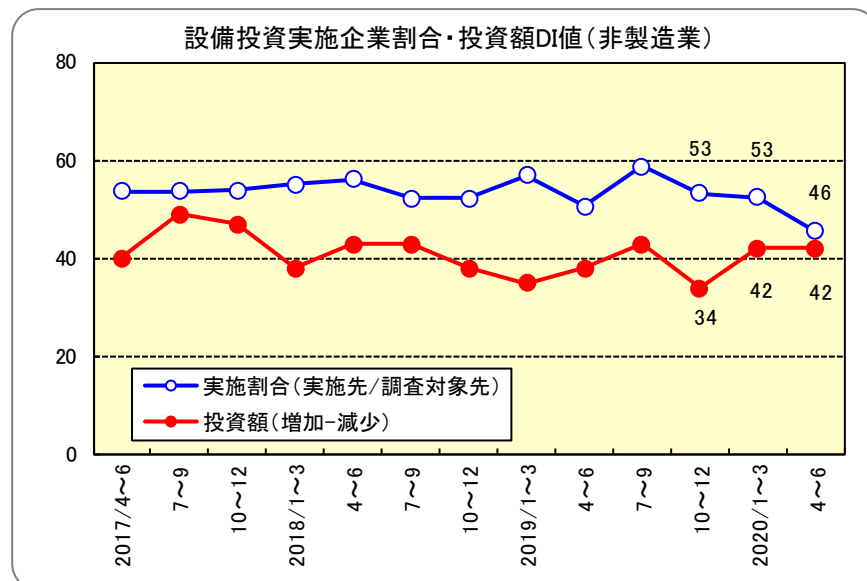
- 実施企業割合をみると、今期は66%と前期比1ポイント低下した。来期は61%と今期を5ポイント下回る見通し。規模別にみると、大企業(今期97%→来期96%)、中小企業(今期59%→来期52%)と、来期は大企業、中小企業ともに今期を下回る見通し。
- 投資額DI値をみると、今期は28で前期比2ポイント低下した。来期は26と今期を2ポイント下回る見通し。規模別にみると、大企業(今期0→来期7)、中小企業(今期40→来期36)と、来期は大企業で今期を上回る見通し。



業種	業種別順位(今期)	
	今期 2020/1~3	来期 2020/4~6
紙・パルプ	71	60
繊維品	60	80
木材・木製品	50	100
窯業・土石	50	25
化学品	40	20
精密機械	35	31
輸送用機械	29	14
飲・食料品	25	39
金属製品	24	21
一般機械	22	14
電気機械	13	0
プラスチック	11	13
その他	9	10
鉄鋼・非鉄	8	29

(2) 非製造業

- 実施企業割合をみると、今期は53%と前期と同水準となった。来期は46%と今期を7ポイント下回る見通し。規模別にみると、大企業(今期56%→来期58%)、中小企業(今期51%→来期39%)と中小企業で今期を下回る見通し。
- 投資額DI値をみると、今期は42と前期比8ポイント低下した。来期は42と今期と同水準となる見通し。規模別にみると、大企業(今期49→来期52)、中小企業(今期37→来期34)と、来期は中小企業で今期を下回る見通し。

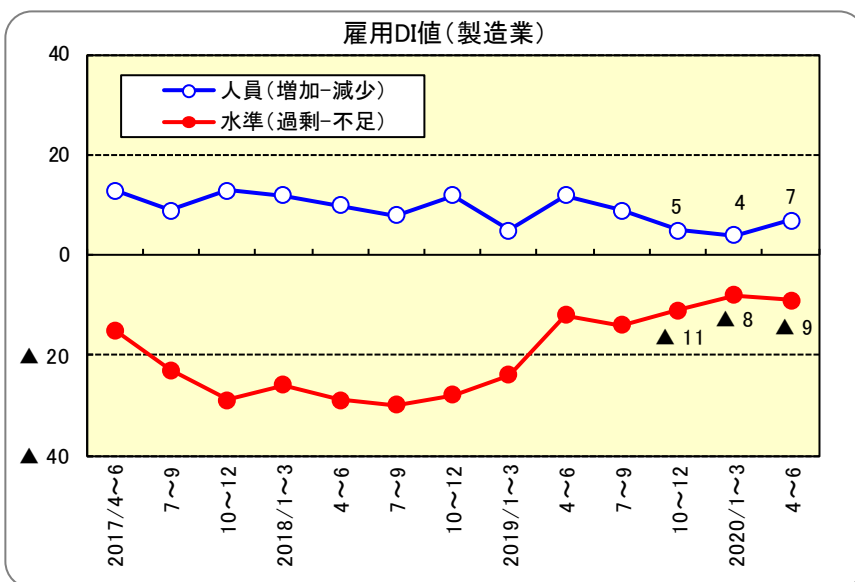


業種	業種別順位(今期)	
	今期 2020/1~3	来期 2020/4~6
卸売業	63	54
サービス	47	53
建設業	36	39
小売業	33	26
運輸業	26	29

8. 雇用人員DI値

(1) 製造業

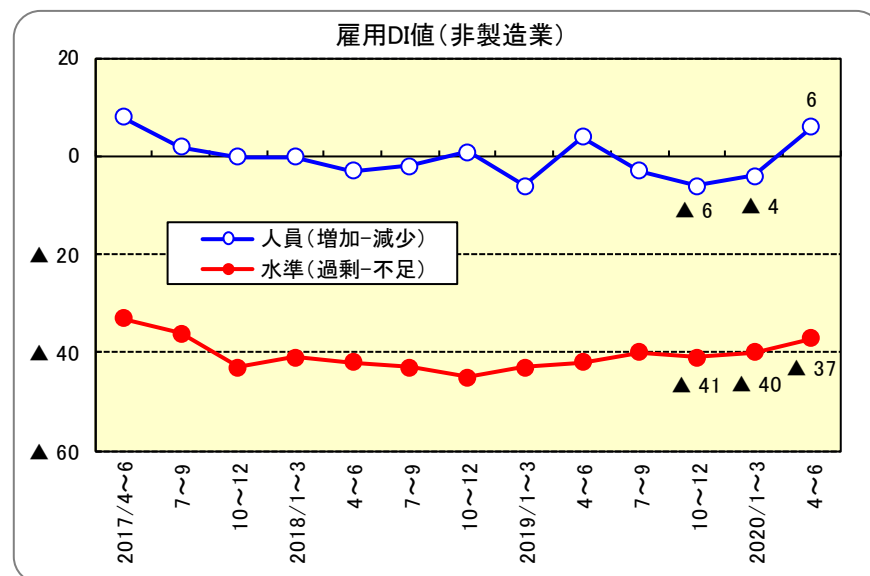
- 前年比増減DI値をみると、今期は4と前期比1ポイント低下した。来期は7と今期を3ポイント上回る見通し。規模別にみると、大企業(今期26→来期26)、中小企業(今期0→来期2)と、来期は中小企業で今期を上回る見通し。
- 適正水準比DI値(雇用過剰-不足企業割合)をみると、今期は▲8と前期比3ポイント上昇した。来期は▲9と今期を1ポイント下回る見通し。規模別にみると、大企業(今期▲3→来期▲7)、中小企業(今期▲9→来期▲10)と、来期も大企業、中小企業ともに人手不足感が続く見通し。



業種	業種別順位(今期)	
	今期	来期
	2020/1~3	2020/4~6
電気機械	32	22
木材・木製品	13	13
金属製品	7	5
一般機械	▲3	▲6
輸送用機械	▲3	3
プラスチック	▲4	▲7
繊維品	▲7	▲7
鉄鋼・非鉄	▲12	▲12
精密機械	▲12	▲8
化学品	▲13	▲13
その他	▲13	▲22
紙・パルプ	▲15	▲15
飲・食料品	▲44	▲45
窯業・土石	▲48	▲39

(2) 非製造業

- 前年比増減DI値をみると、今期は▲4で前期比2ポイント上昇した。来期は6と今期を10ポイント上回る見通し。規模別にみると、大企業(今期▲7→来期3)、中小企業(今期▲3→来期7)と、来期は大企業、中小企業ともに今期を上回る見通し。
- 適正水準比DI値をみると、今期は▲40と前期比1ポイント低下した。来期は▲37と今期を3ポイント上回る見通し。規模別にみると、大企業(今期▲46→来期▲41)、中小企業(今期▲37→来期▲35)と、来期も大企業、中小企業ともに人手不足感が続く見通し。

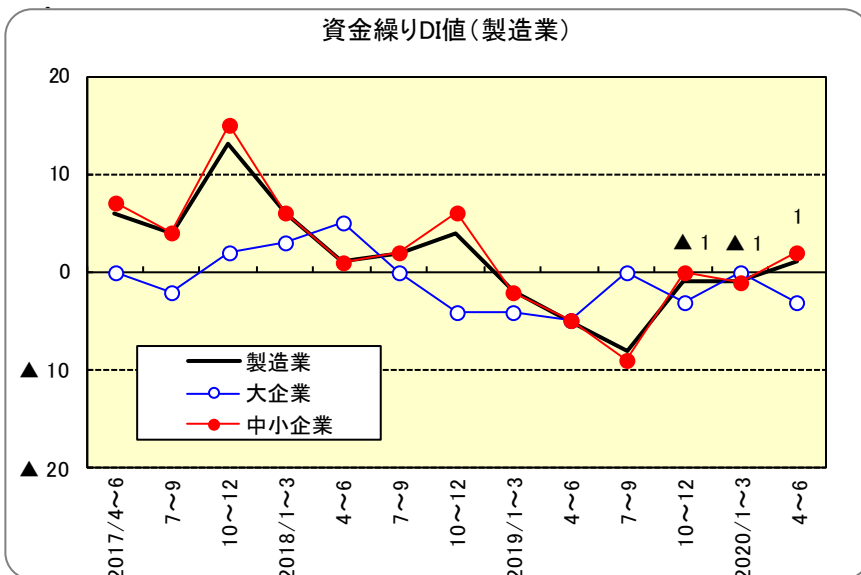


業種	業種別順位(今期)	
	今期	来期
	2020/1~3	2020/4~6
卸売業	▲25	▲27
小売業	▲31	▲27
サービス	▲40	▲37
建設業	▲50	▲37
運輸業	▲59	▲62

9. 資金繰りDI値

(1) 製造業

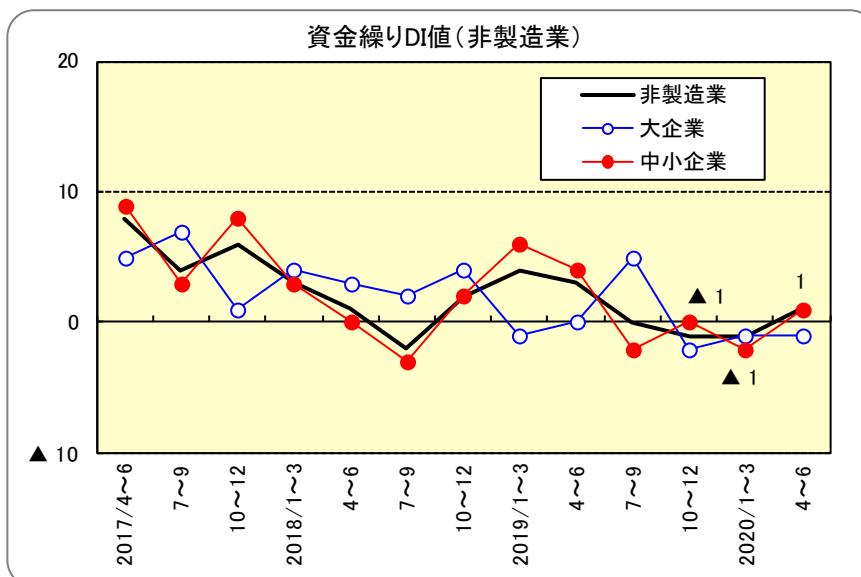
- ・ 資金繰りDI値(好転－悪化)をみると、今期は▲1と前期と同水準となった。来期は1と今期を2ポイント上回る見通し。
- ・ 規模別にみると、大企業(今期0→来期▲3)、中小企業(今期▲1→来期2)と、来期は中小企業で資金繰りが改善する見通し。



資金繰りDI値		
業種別順位(今期)		
業種	今期	来期
	2020/1~3	2020/4~6
飲・食料品	21	15
窯業・土石	13	13
精密機械	8	8
鉄鋼・非鉄	4	4
プラスチック	4	7
繊維品	0	20
紙・パルプ	0	0
化学品	0	▲13
輸送用機械	▲6	▲15
金属製品	▲7	▲5
一般機械	▲8	▲5
その他	▲9	4
電気機械	▲14	0
木材・木製品	▲50	▲38

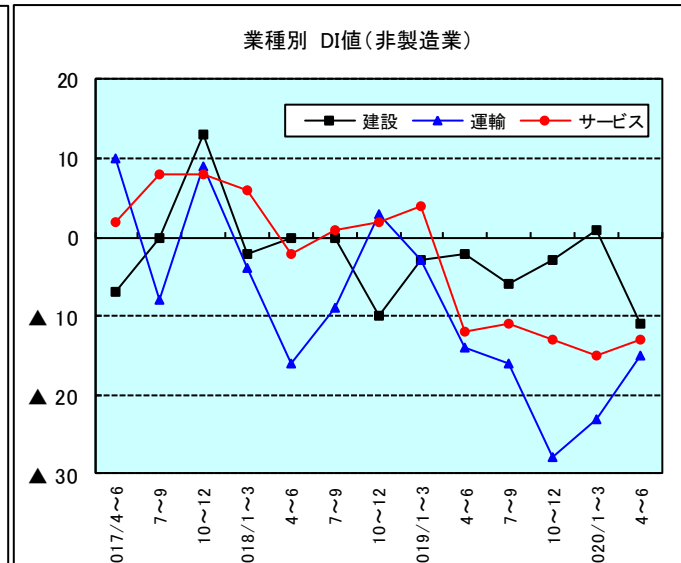
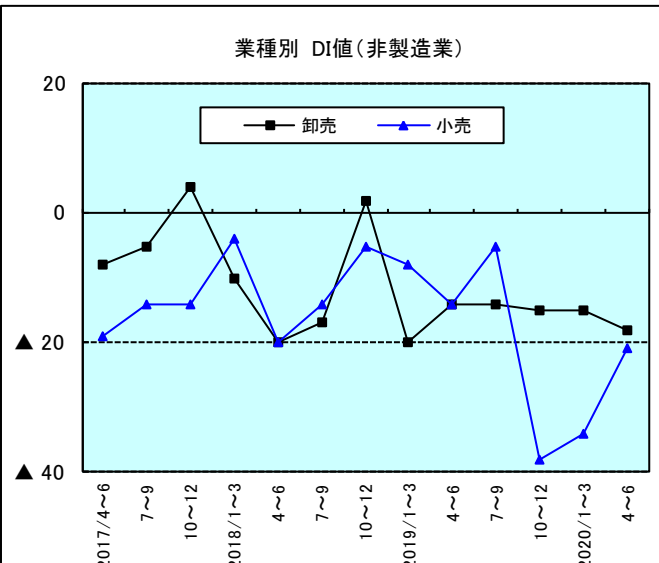
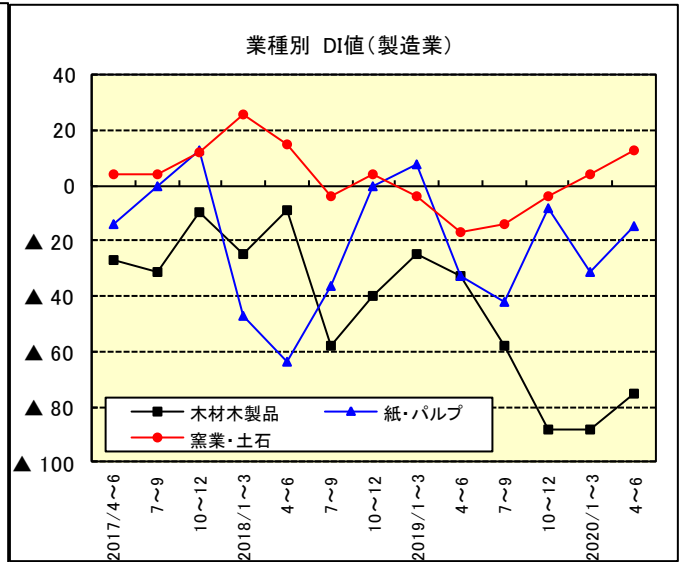
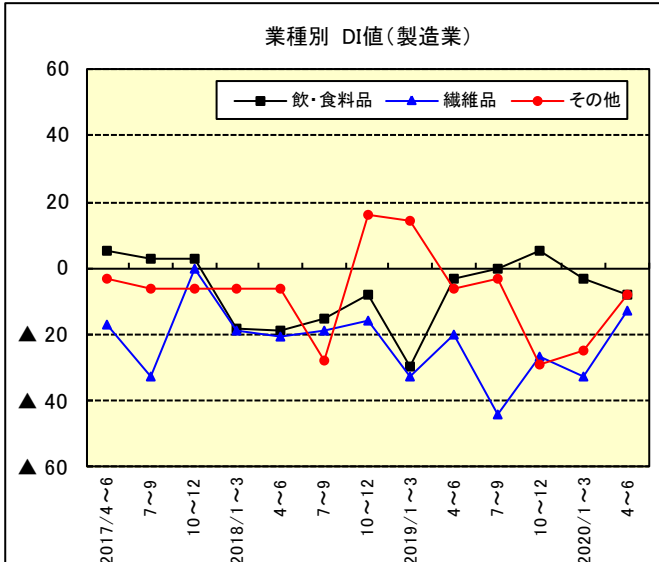
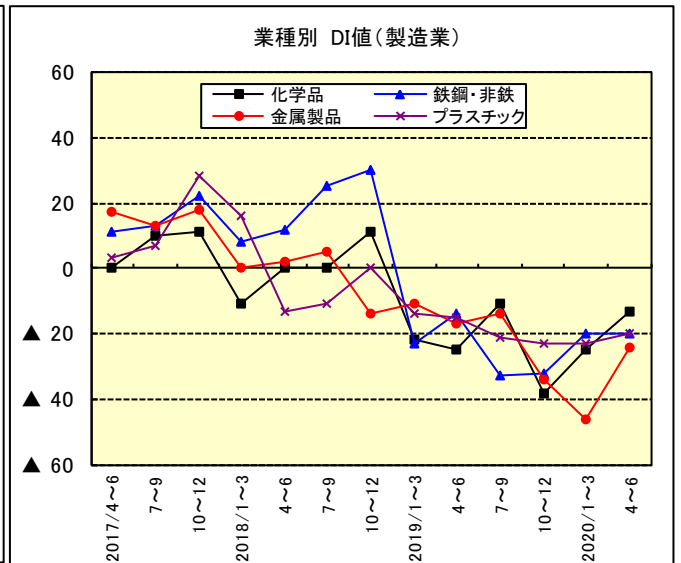
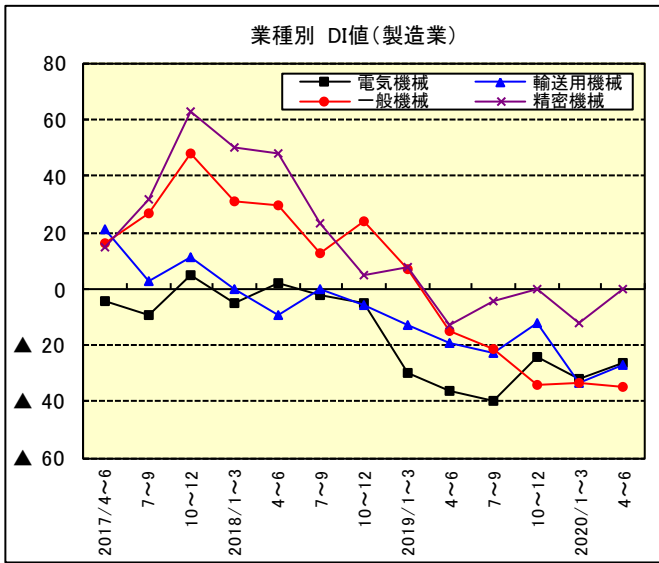
(2) 非製造業

- ・ 資金繰りDI値をみると、今期は▲1と前期と同水準となった。来期は1と今期を2ポイント上回る見通し。
- ・ 規模別にみると、大企業(今期▲1→来期▲1)、中小企業(今期▲2→来期1)と、来期は中小企業で資金繰りが改善する見通し。



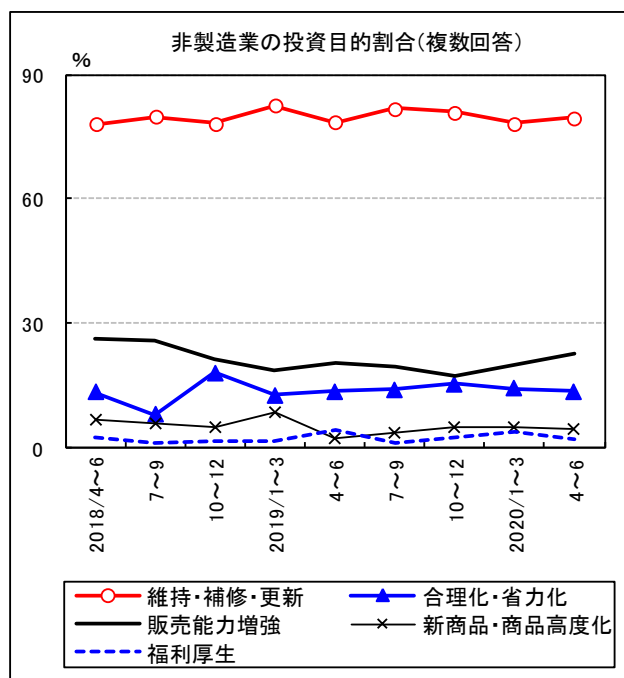
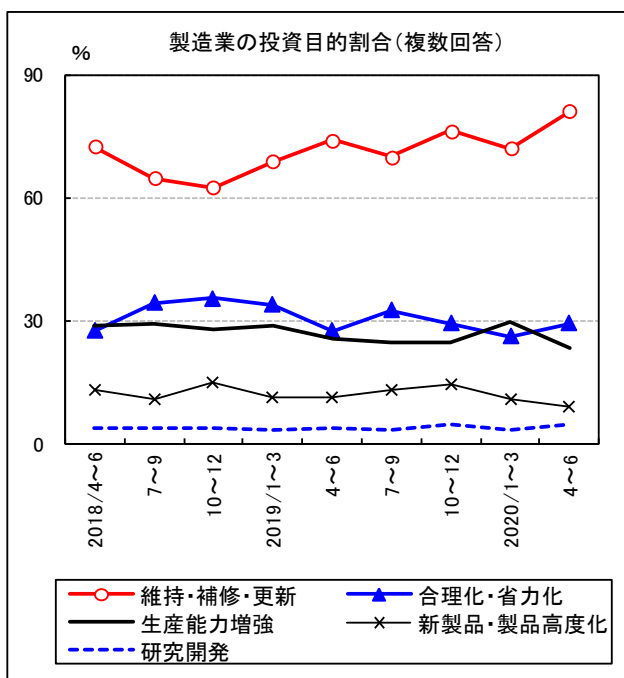
資金繰りDI値		
業種別順位(今期)		
業種	今期	来期
	2020/1~3	2020/4~6
運輸業	4	10
建設業	4	3
卸売業	3	5
サービス	▲6	▲7
小売業	▲11	▲4

10. 業種別の業況判断DI値

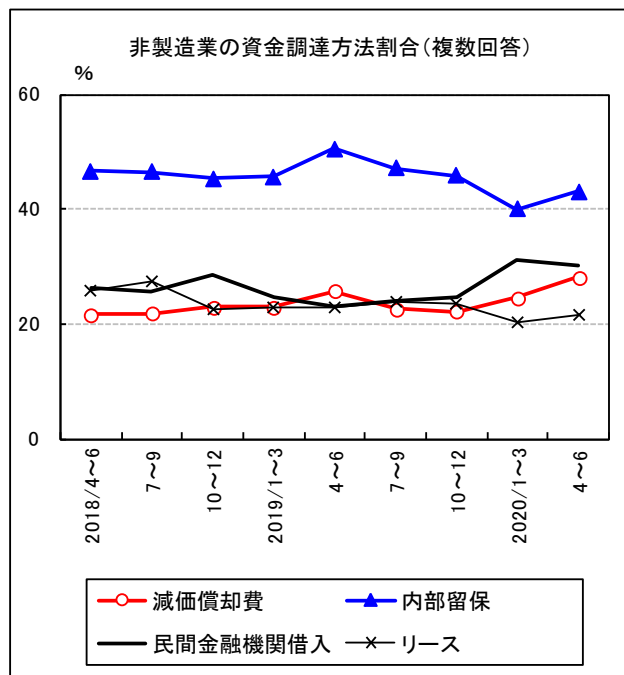
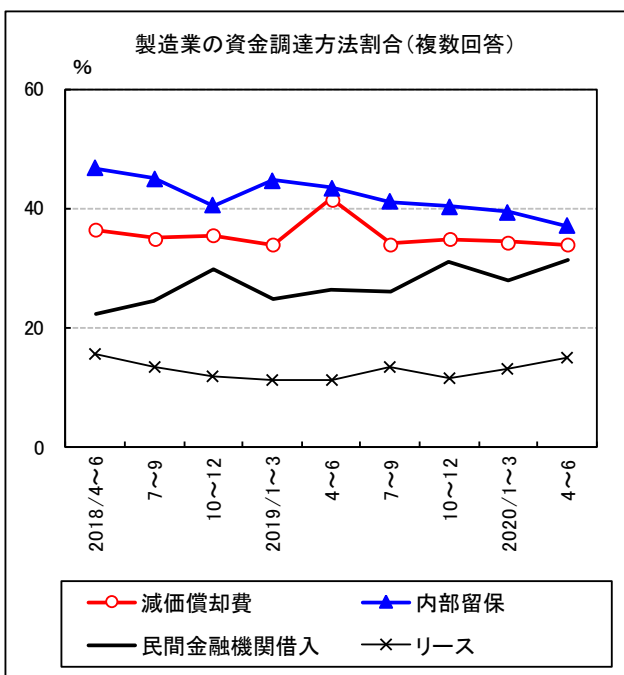


<資料編>

■投資目的割合

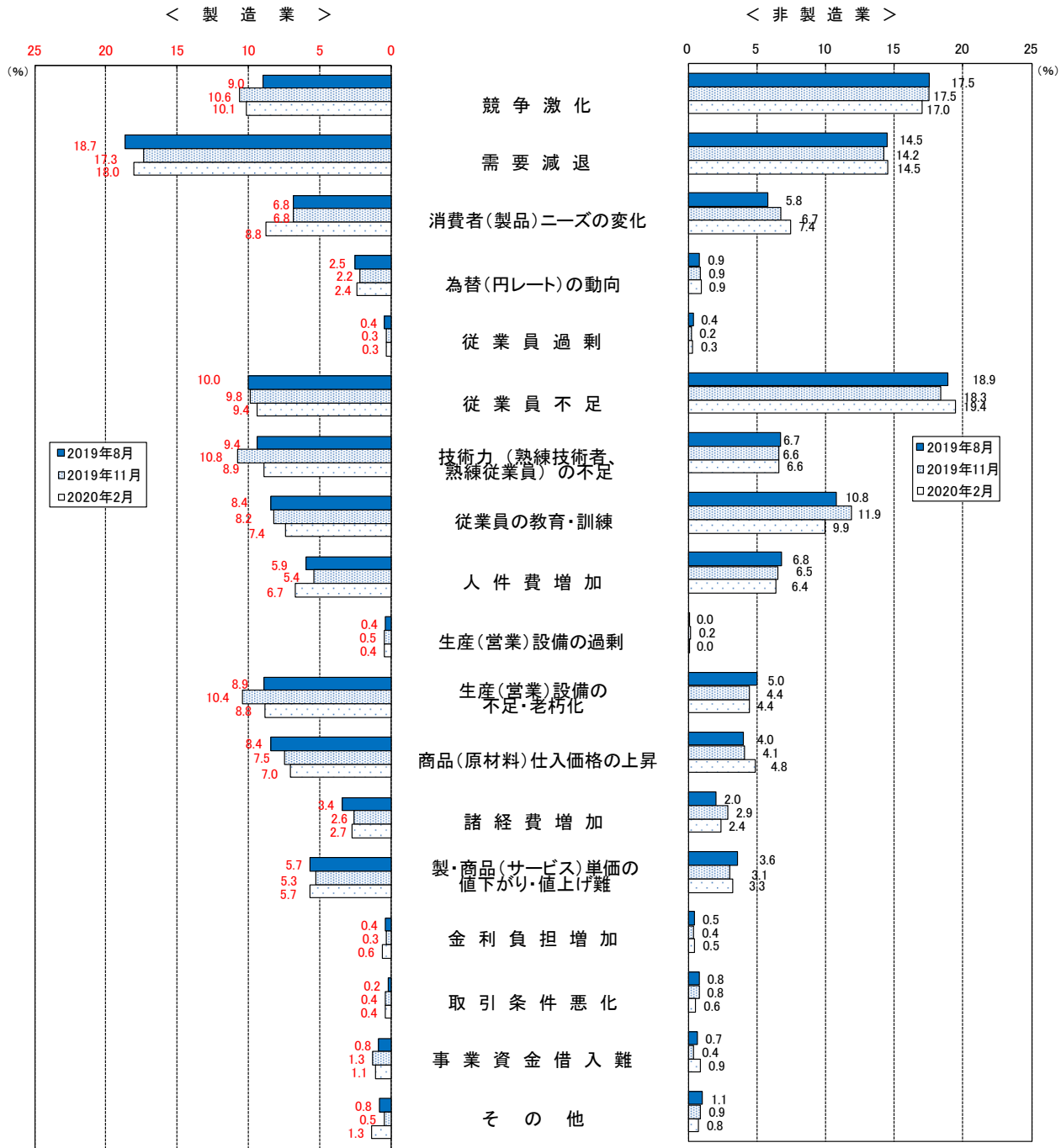


■資金調達方法



■経営上の問題点

経営上の問題点（複数回答）



（注）この調査項目については、回答企業に経営上の問題点として重要度の高い順に3つ以内選んでもらい、1位となった問題点には3点、2位には2点、3位には1点を与え、総得点に占める比率を算出した。

業況判断DI値

(前年比)

年月 業種	全体			大企業			中小企業		
	前期	今期	来期	前期	今期	来期	前期	今期	来期
	実績	見込み	見通し	実績	見込み	見通し	実績	見込み	見通し
	2019/10~12	2020/1~3	2020/4~6	2019/10~12	2020/1~3	2020/4~6	2019/10~12	2020/1~3	2020/4~6
製造業	▲21	▲26	▲18	▲11	▲20	▲7	▲23	▲28	▲21
飲・食料品	5	▲3	▲8	8	0	17	4	▲4	▲19
繊維品	▲27	▲33	▲13	0	0	0	▲27	▲33	▲13
木材・木製品	▲88	▲88	▲75	0	0	0	▲88	▲88	▲75
紙・パルプ	▲8	▲31	▲15	▲33	▲67	0	0	▲20	▲20
化学品	▲38	▲25	▲13	0	0	0	▲43	▲29	▲14
プラスチック	▲23	▲23	▲20	0	▲20	▲40	▲29	▲24	▲15
窯業・土石	▲4	4	13	0	0	0	▲5	5	14
鉄鋼・非鉄	▲32	▲20	▲20	▲50	▲50	▲33	▲26	▲11	▲16
金属製品	▲34	▲46	▲24	▲17	▲33	▲17	▲37	▲49	▲26
一般機械	▲34	▲33	▲35	▲80	▲80	▲80	▲27	▲27	▲28
電気機械	▲24	▲32	▲26	20	40	40	▲30	▲42	▲36
輸送用機械	▲12	▲33	▲27	0	▲33	0	▲15	▲33	▲33
精密機械	0	▲12	0	11	11	11	▲6	▲25	▲6
その他	▲29	▲25	▲8	▲50	▲50	0	▲27	▲23	▲9
非製造業	▲17	▲16	▲15	▲24	▲20	▲13	▲14	▲14	▲16
建設	▲3	1	▲11	▲50	25	25	▲1	0	▲12
卸売	▲15	▲15	▲18	▲19	▲19	▲31	▲13	▲13	▲13
小売	▲38	▲34	▲21	▲42	▲35	▲17	▲25	▲30	▲35
運輸	▲28	▲23	▲15	0	0	33	▲33	▲28	▲25
サービス	▲13	▲15	▲13	▲8	▲10	▲14	▲17	▲19	▲13

生産・売上DI値

(前年比)

年月 業種	全体			大企業			中小企業		
	前期	今期	来期	前期	今期	来期	前期	今期	来期
	実績	見込み	見通し	実績	見込み	見通し	実績	見込み	見通し
	2019/10~12	2020/1~3	2020/4~6	2019/10~12	2020/1~3	2020/4~6	2019/10~12	2020/1~3	2020/4~6
製造業	▲23	▲16	▲6	▲19	▲7	16	▲23	▲18	▲10
飲・食料品	15	10	16	▲8	0	33	26	15	8
繊維品	▲13	▲7	0	0	0	0	▲13	▲7	0
木材・木製品	▲100	▲50	▲38	0	0	0	▲100	▲50	▲38
紙・パルプ	▲8	▲8	23	0	▲33	33	▲10	0	20
化学品	▲50	▲38	0	▲100	▲100	0	▲43	▲29	0
プラスチック	▲15	▲19	▲4	20	40	0	▲23	▲32	▲5
窯業・土石	▲22	9	9	▲50	▲50	0	▲19	14	10
鉄鋼・非鉄	▲36	▲24	▲32	▲83	▲17	▲17	▲21	▲26	▲37
金属製品	▲37	▲39	▲10	▲50	▲33	0	▲34	▲40	▲12
一般機械	▲29	▲23	▲22	▲80	▲80	▲40	▲21	▲15	▲19
電気機械	▲29	▲13	▲8	40	80	60	▲39	▲27	▲18
輸送用機械	▲15	▲30	▲30	0	▲17	0	▲19	▲33	▲37
精密機械	▲12	0	16	11	22	56	▲25	▲13	▲6
その他	▲38	▲17	8	▲50	▲50	0	▲36	▲14	9
非製造業	▲13	▲13	▲4	▲20	▲13	▲1	▲10	▲14	▲5
建設	6	3	▲6	▲50	25	▲50	8	2	▲4
卸売	▲10	▲14	▲3	▲8	▲15	▲4	▲10	▲13	▲3
小売	▲47	▲37	▲24	▲47	▲38	▲23	▲45	▲35	▲30
運輸	▲12	▲19	3	75	58	75	▲30	▲36	▲13
サービス	▲10	▲8	7	▲12	0	14	▲9	▲13	2

経常利益DI値

年月 業種	前年比増減			水準(黒字、赤字)		
	前期	今期	来期	前期	今期	来期
	実績	見込み	見通し	実績	見込み	見通し
	2019/10~12	2020/1~3	2020/4~6	2019/10~12	2020/1~3	2020/4~6
製造業	▲ 12	▲ 16	▲ 7	16	11	14
大企業	▲ 11	▲ 8	▲ 3	34	26	23
中小企業	▲ 12	▲ 18	▲ 8	13	8	12
飲・食料品	5	13	3	26	13	23
繊維品	▲ 13	▲ 20	0	▲ 13	0	7
木材・木製品	▲ 75	▲ 63	▲ 63	▲ 75	▲ 25	▲ 38
紙・パルプ	▲ 8	▲ 15	8	15	▲ 8	8
化学品	0	0	▲ 13	0	0	0
プラスチック	▲ 4	▲ 11	▲ 4	4	7	19
窯業・土石	▲ 4	17	18	22	39	35
鉄鋼・非鉄	▲ 24	▲ 28	▲ 8	12	16	4
金属製品	▲ 20	▲ 34	▲ 15	27	20	24
一般機械	▲ 34	▲ 39	▲ 27	21	13	5
電気機械	▲ 18	▲ 21	▲ 21	8	0	0
輸送用機械	6	▲ 24	▲ 15	21	▲ 9	6
精密機械	12	0	12	60	40	48
その他	▲ 17	▲ 8	13	4	13	4
非製造業	▲ 7	▲ 9	▲ 6	21	17	22
大企業	▲ 14	▲ 8	▲ 8	13	17	23
中小企業	▲ 4	▲ 9	▲ 5	25	18	21
建設	2	▲ 1	▲ 3	24	29	28
卸売	7	▲ 1	1	18	19	23
小売	▲ 26	▲ 26	▲ 21	▲ 1	7	6
運輸	▲ 19	▲ 13	▲ 3	17	7	23
サービス	▲ 7	▲ 8	▲ 6	36	19	25

仕入・販売価格DI値

年月 業種	仕入価格(前年比)			販売価格(前年比)		
	前期	今期	来期	前期	今期	来期
	実績	見込み	見通し	実績	見込み	見通し
	2019/10~12	2020/1~3	2020/4~6	2019/10~12	2020/1~3	2020/4~6
製造業	33	34	31	4	4	1
大企業	30	31	33	2	0	▲ 2
中小企業	34	35	30	4	5	2
飲・食料品	46	50	53	10	13	10
繊維品	21	21	21	0	0	7
木材・木製品	▲ 13	0	0	0	0	▲ 13
紙・パルプ	46	46	39	23	31	39
化学品	0	25	38	0	0	13
プラスチック	19	15	19	19	19	0
窯業・土石	48	48	46	30	30	18
鉄鋼・非鉄	0	16	0	▲ 16	0	▲ 12
金属製品	54	44	33	▲ 2	▲ 7	▲ 8
一般機械	37	33	32	0	▲ 3	0
電気機械	11	22	22	0	0	5
輸送用機械	39	33	27	6	3	▲ 3
精密機械	32	32	32	▲ 4	▲ 4	▲ 12
その他	63	63	50	▲ 4	▲ 13	▲ 8
非製造業	34	34	33	10	9	11
大企業	32	33	32	11	12	15
中小企業	34	34	34	9	7	9
建設	36	31	27	6	3	1
卸売	36	27	25	20	10	8
小売	18	24	21	5	9	7
運輸	39	64	67	16	19	30
サービス	37	32	36	5	7	12

製・商品在庫DI値

年 月 業 種	前年比増減 (前年比)			適正水準比		
	前 期	今 期	来 期	前 期	今 期	来 期
	実 績	見込み	見通し	実 績	見込み	見通し
	2019/10~12	2020/1~3	2020/4~6	2019/10~12	2020/1~3	2020/4~6
製 造 業	▲ 2	▲ 5	▲ 5	17	11	6
大 企 業	24	11	10	32	26	16
中 小 企 業	▲ 7	▲ 9	▲ 9	14	8	4
飲・食料品	5	8	13	10	13	5
織 維 品	33	33	7	40	33	7
木材・木製品	0	0	0	0	▲ 13	0
紙・パルプ	0	▲ 15	▲ 8	8	17	0
化 学 品	▲ 25	0	0	13	0	0
プラスチック	▲ 4	4	▲ 7	26	33	15
窯業・土石	▲ 22	▲ 44	▲ 18	▲ 13	▲ 30	▲ 26
鉄鋼・非鉄	16	4	▲ 12	36	4	4
金属製品	▲ 7	▲ 12	▲ 23	17	12	5
一般機械	11	0	▲ 3	32	15	5
電気機械	▲ 11	▲ 14	▲ 11	11	14	17
輸送用機械	▲ 12	▲ 12	▲ 6	19	3	3
精密機械	8	0	0	16	28	20
そ の 他	▲ 17	▲ 9	4	14	10	18
非 製 造 業	▲ 2	▲ 9	▲ 10	17	14	11
大 企 業	▲ 8	▲ 11	▲ 14	10	9	8
中 小 企 業	3	▲ 8	▲ 6	24	20	14
卸 売	2	▲ 5	▲ 7	21	17	10
小 売	▲ 7	▲ 14	▲ 12	12	12	12

設備稼働率・設備判断DI値

年 月 業 種	稼働率 (前年比)			生産・営業設備判断 (適正水準比)		
	前 期	今 期	来 期	前 期	今 期	来 期
	実 績	見込み	見通し	実 績	見込み	見通し
	2019/10~12	2020/1~3	2020/4~6	2019/10~12	2020/1~3	2020/4~6
製 造 業	▲ 15	▲ 17	▲ 7	0	1	▲ 2
大 企 業	▲ 11	▲ 13	2	7	7	7
中 小 企 業	▲ 16	▲ 18	▲ 9	▲ 1	0	▲ 4
飲・食料品	0	0	3	▲ 26	▲ 23	▲ 31
織 維 品	▲ 7	▲ 13	▲ 13	7	7	0
木材・木製品	▲ 75	▲ 50	▲ 25	0	0	0
紙・パルプ	0	▲ 23	15	▲ 8	▲ 15	▲ 8
化 学 品	▲ 25	▲ 38	▲ 25	▲ 13	▲ 13	▲ 13
プラスチック	▲ 15	▲ 22	▲ 19	15	15	4
窯業・土石	▲ 17	▲ 9	9	▲ 4	▲ 4	0
鉄鋼・非鉄	8	0	▲ 4	▲ 4	▲ 4	▲ 4
金属製品	▲ 20	▲ 27	▲ 7	7	7	7
一般機械	▲ 24	▲ 33	▲ 35	3	3	6
電気機械	▲ 32	▲ 21	▲ 13	29	24	13
輸送用機械	▲ 6	▲ 21	▲ 6	6	6	3
精密機械	▲ 4	8	8	▲ 32	▲ 12	▲ 20
そ の 他	▲ 33	▲ 13	8	4	4	0
非 製 造 業	▲ 4	▲ 2	0	▲ 3	▲ 3	▲ 2
大 企 業	4	3	3	▲ 4	▲ 4	▲ 7
中 小 企 業	▲ 7	▲ 4	▲ 1	▲ 2	▲ 2	0
建 設	1	1	1	▲ 4	▲ 7	▲ 8
卸 売	▲ 1	0	1	▲ 4	▲ 3	▲ 2
小 売	1	1	0	▲ 2	▲ 2	▲ 2
運 輸	▲ 17	▲ 9	4	10	3	1
サ ー ビ ス	▲ 6	▲ 4	▲ 3	▲ 7	▲ 2	▲ 1

設備投資DI値

業種	年月	実施企業割合 (%)			投資額 (前年比)		
		前期	今期	来期	前期	今期	来期
		実績	見込み	見通し	実績	見込み	見通し
		2019/10~12	2020/1~3	2020/4~6	2019/10~12	2020/1~3	2020/4~6
製造業		67	66	61	30	28	26
大企業		98	97	96	9	0	7
中小企業		59	59	52	39	40	36
飲・食料品		79	86	75	31	25	39
繊維品		46	46	42	20	60	80
木材・木製品		38	29	43	100	50	100
紙・パルプ		54	62	50	67	71	60
化学品		71	71	71	60	40	20
プラスチック		62	56	50	17	11	13
窯業・土石		69	78	71	55	50	25
鉄鋼・非鉄		67	57	61	19	8	29
金属製品		69	67	61	50	24	21
一般機械		65	60	50	14	22	14
電気機械		55	48	46	31	13	0
輸送用機械		76	81	70	5	29	14
精密機械		77	81	80	24	35	31
その他		77	79	79	20	9	10
非製造業		53	53	46	34	42	42
大企業		59	56	58	39	49	52
中小企業		50	51	39	31	37	34
建設		48	34	35	35	36	39
卸売		48	45	39	47	63	54
小売		54	52	53	27	33	26
運輸		72	78	58	37	26	29
サービス		51	58	48	25	47	53

雇用人員DI値

業種	年月	前年比増減			適正水準比		
		前期	今期	来期	前期	今期	来期
		実績	見込み	見通し	実績	見込み	見通し
		2019/10~12	2020/1~3	2020/4~6	2019/10~12	2020/1~3	2020/4~6
製造業		5	4	7	▲ 11	▲ 8	▲ 9
大企業		31	26	26	▲ 8	▲ 3	▲ 7
中小企業		0	0	2	▲ 12	▲ 9	▲ 10
飲・食料品		▲ 5	▲ 8	▲ 3	▲ 54	▲ 44	▲ 45
繊維品		▲ 7	▲ 13	7	13	▲ 7	▲ 7
木材・木製品		▲ 13	▲ 13	0	13	13	13
紙・パルプ		31	23	23	▲ 23	▲ 15	▲ 15
化学品		25	13	0	▲ 13	▲ 13	▲ 13
プラスチック		▲ 7	0	0	0	▲ 4	▲ 7
窯業・土石		4	13	9	▲ 44	▲ 48	▲ 39
鉄鋼・非鉄		12	▲ 4	8	▲ 16	▲ 12	▲ 12
金属製品		0	▲ 2	5	5	7	5
一般機械		0	3	3	▲ 11	▲ 3	▲ 6
電気機械		▲ 3	▲ 3	▲ 11	22	32	22
輸送用機械		21	6	12	0	▲ 3	3
精密機械		36	32	36	▲ 24	▲ 12	▲ 8
その他		0	25	17	▲ 13	▲ 13	▲ 22
非製造業		▲ 6	▲ 4	6	▲ 41	▲ 40	▲ 37
大企業		▲ 5	▲ 7	3	▲ 46	▲ 46	▲ 41
中小企業		▲ 6	▲ 3	7	▲ 40	▲ 37	▲ 35
建設		5	1	9	▲ 46	▲ 50	▲ 37
卸売		▲ 2	1	10	▲ 26	▲ 25	▲ 27
小売		▲ 11	▲ 12	▲ 11	▲ 29	▲ 31	▲ 27
運輸		▲ 19	▲ 4	19	▲ 61	▲ 59	▲ 62
サービス		▲ 7	▲ 8	4	▲ 48	▲ 40	▲ 37

人 件 費 D I 値

(前年比)

年 月 業 種	全体			大企業			中小企業		
	前 期	今 期	来 期	前 期	今 期	来 期	前 期	今 期	来 期
	実 績	見込み	見通し	実 績	見込み	見通し	実 績	見込み	見通し
	2019/10~12	2020/1~3	2020/4~6	2019/10~12	2020/1~3	2020/4~6	2019/10~12	2020/1~3	2020/4~6
製 造 業	42	37	45	39	45	45	42	35	44
飲・食料品	49	51	54	17	33	42	63	59	59
織 維 品	33	40	40	0	0	0	33	40	40
木材・木製品	38	38	50	0	0	0	38	38	50
紙・パルプ	46	46	39	33	33	33	50	50	40
化 学 品	50	38	50	100	100	0	43	29	57
プラスチック	35	31	42	80	80	80	24	19	33
窯業・土石	39	44	61	100	100	100	33	38	57
鉄鋼・非鉄	52	44	36	17	17	17	63	53	42
金属製品	42	22	38	0	0	17	49	26	41
一般機械	49	40	50	20	40	40	53	39	52
電気機械	37	37	37	20	40	40	39	36	36
輸送用機械	36	27	33	83	83	67	26	15	26
精密機械	56	44	60	56	56	67	56	38	56
そ の 他	21	29	42	50	50	0	18	27	46
非 製 造 業	35	31	36	38	35	35	34	30	36
建 設	39	36	40	0	25	0	40	36	41
卸 売	27	28	29	27	35	35	27	26	28
小 売	29	26	28	32	27	29	20	20	25
運 輸	48	44	51	75	58	58	42	40	49
サ ー ビ ス	37	28	35	44	40	40	33	20	31

資 金 繰 り D I 値

(前年比)

年 月 業 種	全体			大企業			中小企業		
	前 期	今 期	来 期	前 期	今 期	来 期	前 期	今 期	来 期
	実 績	見込み	見通し	実 績	見込み	見通し	実 績	見込み	見通し
	2019/10~12	2020/1~3	2020/4~6	2019/10~12	2020/1~3	2020/4~6	2019/10~12	2020/1~3	2020/4~6
製 造 業	▲ 1	▲ 1	1	▲ 3	0	▲ 3	0	▲ 1	2
飲・食料品	8	21	15	▲ 17	8	0	19	26	22
織 維 品	7	0	20	0	0	0	7	0	20
木材・木製品	▲ 50	▲ 50	▲ 38	0	0	0	▲ 50	▲ 50	▲ 38
紙・パルプ	15	0	0	0	0	0	20	0	0
化 学 品	0	0	▲ 13	0	0	0	0	0	▲ 14
プラスチック	7	4	7	20	20	0	5	0	9
窯業・土石	0	13	13	0	0	0	0	14	14
鉄鋼・非鉄	12	4	4	▲ 17	▲ 17	▲ 17	21	11	11
金属製品	▲ 5	▲ 7	▲ 5	▲ 17	▲ 17	▲ 17	▲ 3	▲ 6	▲ 3
一般機械	▲ 5	▲ 8	▲ 5	0	▲ 20	▲ 20	▲ 6	▲ 6	▲ 3
電気機械	▲ 5	▲ 14	0	0	0	25	▲ 6	▲ 15	▲ 3
輸送用機械	▲ 3	▲ 6	▲ 15	▲ 17	0	▲ 17	0	▲ 7	▲ 15
精密機械	4	8	8	11	11	11	0	7	7
そ の 他	▲ 13	▲ 9	4	50	0	0	▲ 18	▲ 10	5
非 製 造 業	▲ 1	▲ 1	1	▲ 2	▲ 1	▲ 1	0	▲ 2	1
建 設	5	4	3	▲ 25	▲ 25	▲ 25	6	5	4
卸 売	4	3	5	0	▲ 8	▲ 8	5	7	9
小 売	▲ 9	▲ 11	▲ 4	▲ 5	▲ 3	5	▲ 25	▲ 35	▲ 30
運 輸	0	4	10	0	8	8	0	4	11
サ ー ビ ス	▲ 3	▲ 6	▲ 7	2	4	▲ 4	▲ 6	▲ 12	▲ 8