

この度、あしぎん景気動向調査(第 133 回あしぎん景況調査、第 72 回県内産業景気動向調査)の結果がまとまりましたので、別紙の通り発表させていただきます。今回のポイント及び概要は下記の通りです。

記

1. 第 133 回あしぎん景況調査(栃木・群馬・茨城・埼玉の 4 県に本社または事業所を有する企業を抽出)

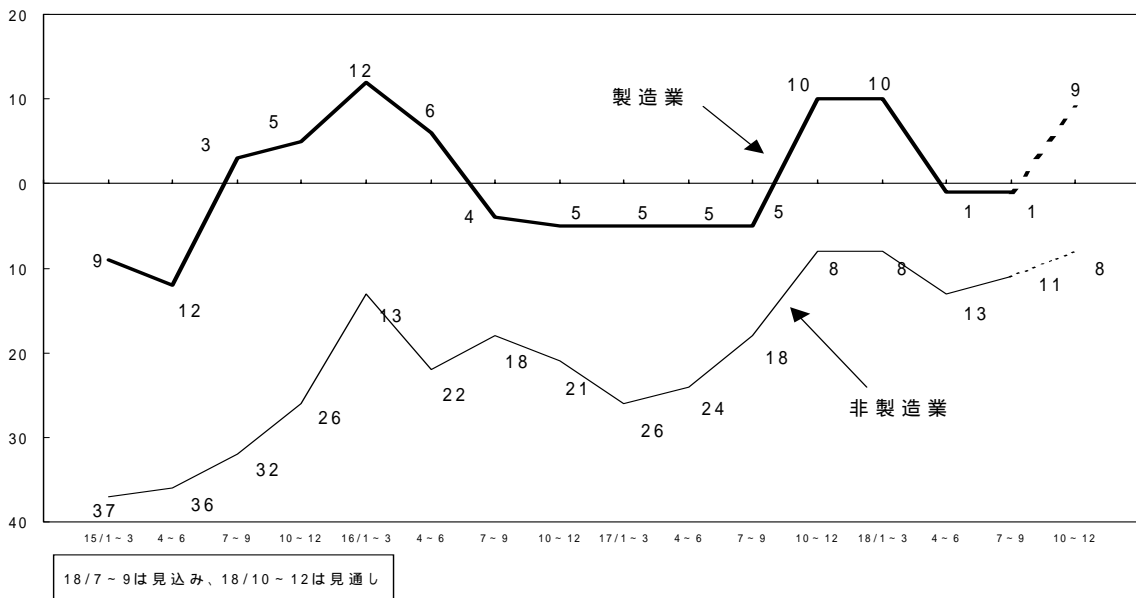
企業の景況感は、一部に持ち直しの動きがみられるものの回復のテンポが鈍化し、踊り場的な状況にある。

今期(18 年 7 ~ 9 月期)の業況判断 D.I. 値は、製造業が 1、非製造業が 11 となった。前期(18 年 4 ~ 6 月期)実績と比較して、製造業は同ポイントとなり、非製造業は 2 ポイント改善した。

来期(18 年 10 ~ 12 月期)は、今期に比べ製造業が 10 ポイント、非製造業が 3 ポイントそれぞれ改善する見通しである。

製造業では、足元の業況判断 D.I. 値は横ばいとなり、今期は 2 四半期連続で悪化企業超となるなど、景況感は踊り場的状況となっている。一方、非製造業では、売上などに回復の動きが見られるものの、依然として厳しい状態が続いている。

業況判断 D.I. 値



業界天気図

全 19 業種(リゾート旅館ホテルはサービスに含む)の内訳、下記数値は業種数、カッコ内は前期比

| 快晴の業種 | 晴れの業種 | 薄日の業種 | 曇りの業種  | 小雨の業種 | 雨の業種 | 大雨の業種 |
|-------|-------|-------|--------|-------|------|-------|
| 0(0)  | 0(-1) | 3(1)  | 10(-1) | 5(+1) | 1(0) | 0(0)  |

本件に関するお問い合わせ先 : 与信統括室 石川 028-626-0443

## (1) 概要

### 主要項目別の動き

#### 製造業

##### ア) 業況

業況判断D.I.値の今期見込み(18年7~9月期)は 1と前期実績と同ポイントとなった。業種別にみると、繊維品、輸送用機械、窯業・土石など6業種が改善したものの、一般機械、化学品、その他製造業は横ばいとなり、紙・パルプ、鉄鋼・非鉄、精密機械など5業種が悪化した。

##### イ) 生産

生産D.I.値の今期見込みは12と前期実績と同ポイントとなった。

##### ウ) 経常利益

前年比増減D.I.値の今期見込みは 1と前期実績を2ポイント上回った。

##### エ) 設備投資

実施企業割合の今期見込みは77%と前期実績を5ポイント上回った。また、投資額D.I.値の今期見込みは35と前期実績を4ポイント上回った。

#### 非製造業

##### ア) 業況

業況判断D.I.値の今期見込みは 11と前期実績を2ポイント上回った。業種別にみると、建設、運輸は悪化したものの、サービスは横ばいとなり、小売、卸売が改善した。

##### イ) 売上

売上D.I.値の今期見込みは5と前期実績を7ポイント上回った。

##### ウ) 経常利益

前年比増減D.I.値の今期見込みは 14と前期実績を4ポイント上回った。

##### エ) 設備投資

実施企業割合の今期見込みは58%と前期実績と7ポイント下回った。また、投資額D.I.値の今期見込みは36と前期実績を13ポイント下回った。

## (2) 業界天気図の動き(19業種)

### 快晴(業況判断D.I.値41以上)

「快晴」は0業種で前期実績と同数となった。

### 晴れ(業況判断D.I.値26~40)

「晴れ」は0種で前期実績と比べ1業種減少した。

### 薄日(業況判断D.I.値11~25)

「薄日」は3業種で前期実績と比べ1業種増加した。

### 曇り(業況判断D.I.値10~10)

「曇り」は10業種で前期実績と比べ1業種減少した。

### 小雨(業況判断D.I.値11~25)

「小雨」は5業種で前期実績と比べ1業種増加した。

### 雨(業況判断D.I.値26~40)

「雨」は1業種で前期実績と同数となった。

### 大雨(業況判断D.I.値41以下)

「大雨」は0業種で前期実績と同数となった。

# 業界天気図

(単位:ポイント)

| 業種         | 実績<br>18/4~6 | 見込み<br>18/7~9 | 見通し<br>18/10~12 | 実績<br>18/4~6 | 変化方向 | 見込み<br>18/7~9 | 変化方向 | 見通し<br>18/10~12 |
|------------|--------------|---------------|-----------------|--------------|------|---------------|------|-----------------|
| <b>製造業</b> | 1            | 1             | 9               |              | →    |               | →    |                 |
| 飲・食料品      | 6            | 8             | 17              |              | →    |               | ↗    |                 |
| 繊維品        | 24           | 12            | 0               |              | →    |               | ↗    |                 |
| 木材・木製品     | 39           | 31            | 23              |              | →    |               | ↗    |                 |
| 紙・パルプ      | 0            | 22            | 33              |              | ↘    |               | ↘    |                 |
| 化学品        | 20           | 20            | 40              |              | →    |               | ↗    |                 |
| プラスチック     | 5            | 10            | 10              |              | →    |               | →    |                 |
| 窯業・土石      | 8            | 0             | 23              |              | →    |               | ↗    |                 |
| 鉄鋼・非鉄      | 5            | 5             | 10              |              | →    |               | →    |                 |
| 金属製品       | 9            | 6             | 18              |              | →    |               | ↗    |                 |
| 一般機械       | 9            | 9             | 17              |              | →    |               | ↘    |                 |
| 電気機械       | 3            | 5             | 8               |              | →    |               | →    |                 |
| 輸送用機械      | 15           | 23            | 15              |              | →    |               | →    |                 |
| 精密機械       | 29           | 21            | 36              |              | ↘    |               | ↗    |                 |
| その他        | 6            | 6             | 19              |              | →    |               | ↗    |                 |

| 業種          | 実績<br>18/4~6 | 見込み<br>18/7~9 | 見通し<br>18/10~12 | 実績<br>18/4~6 | 変化方向 | 見込み<br>18/7~9 | 変化方向 | 見通し<br>18/10~12 |
|-------------|--------------|---------------|-----------------|--------------|------|---------------|------|-----------------|
| <b>非製造業</b> | 13           | 11            | 8               |              | →    |               | ↗    |                 |
| 建設          | 11           | 15            | 12              |              | →    |               | →    |                 |
| 卸売          | 13           | 5             | 16              |              | ↗    |               | ↘    |                 |
| 小売          | 24           | 14            | 10              |              | →    |               | ↗    |                 |
| 運輸          | 10           | 13            | 3               |              | ↘    |               | ↗    |                 |
| サービス        | 10           | 10            | 1               |              | →    |               | →    |                 |
| 旅館ホテル       | 31           | 39            | 39              |              | →    |               | →    |                 |

\* 天気図の説明

(数字は業況判断DI値)

|      |       |       |       |       |       |      |
|------|-------|-------|-------|-------|-------|------|
|      |       |       |       |       |       |      |
| 快晴   | 晴れ    | 薄日    | 曇り    | 小雨    | 雨     | 大雨   |
| 41以上 | 26~40 | 11~25 | 10~10 | 11~25 | 26~40 | 41以下 |

2. 第72回県内産業景気動向調査(「あしぎん景況調査」の対象企業のうち、栃木県内に本社または事業所を有する企業を抽出)

県内企業の景況感は、一部に持ち直しの動きが見られるものの回復のテンポが鈍化し、踊り場な状況にある。

今期(18年7~9月期)の業況判断D.I.値は、製造業が4、非製造業が11となった。前期(18年4~6月期)に比べ、製造業が1ポイント、非製造業が5ポイントそれぞれ改善した。

来期(18年10~12月期)は今期に比べ、製造業が12ポイント、非製造業が1ポイント、ともに改善する見通しである。

製造業では、業況判断D.I.値が前期実績をやや上回ったものの、2四半期連続で悪化企業超となるなど、景況感は踊り場的な状況にある。一方、非製造業では、売上などに回復の動きが見られるものの、悪化企業超が続くなど厳しい状況が続いている。

業況判断D.I.値

